

**КОНКУРСНЫЙ ОТБОР НА
ОБРАЗОВАТЕЛЬНУЮ ПРОГРАММУ
“МУЛЬТИМЕДИЙНАЯ PR ШКОЛА”**

14-23 ИЮЛЯ 2024 ГОДА



ГАНОУ РЦ МАН РС(Я)

ПРИЕМ ЗАЯВОК ДО

23 ИЮНЯ

2024 ГОДА

ЗАДАНИЕ №1:

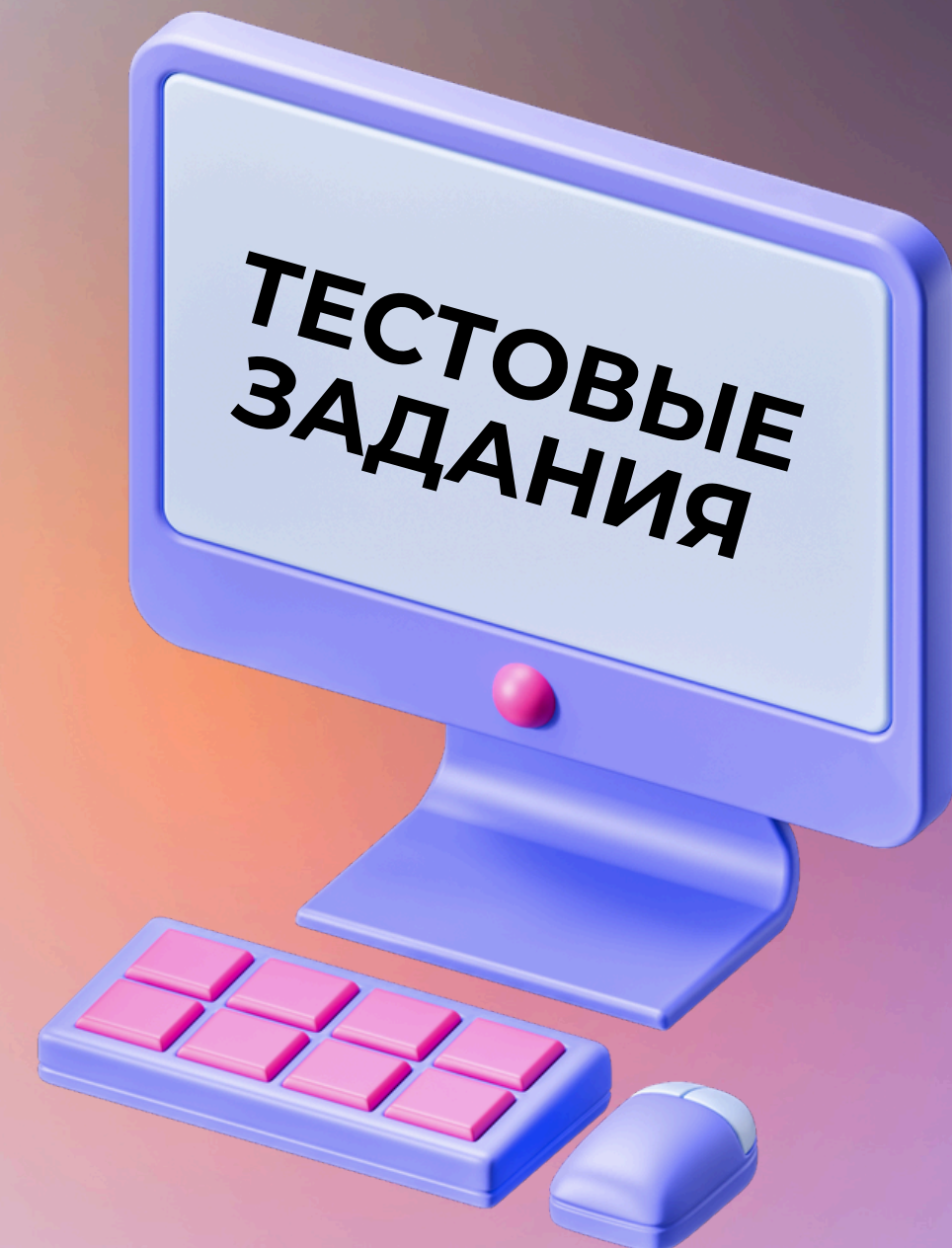
НАПИШИТЕ ПРЕСС-РЕЛИЗ О ПРЕДСТОЯЩЕМ МЕРОПРИЯТИИ ВАШЕЙ ШКОЛЫ (НАПРИМЕР, КОНЦЕРТ, СПОРТИВНОЕ СОРЕВНОВАНИЕ ИЛИ БЛАГОТВОРИТЕЛЬНАЯ АКЦИЯ). ПРЕСС-РЕЛИЗ ДОЛЖЕН СОДЕРЖАТЬ ИНФОРМАЦИЮ О СОБЫТИИ, ЕГО ЦЕЛЯХ И ЦЕЛЕВОЙ АУДИТОРИИ, А ТАКЖЕ КОНТАКТНЫЕ ДАННЫЕ ДЛЯ СВЯЗИ.

ЗАДАНИЕ №2:

СОЗДАЙТЕ ВИДЕОРОЛИК НА ТЕМУ «ЗНАЧЕНИЕ МЕДИА В СОВРЕМЕННОМ МИРЕ». ВИДЕОРОЛИК МОЖЕТ ВКЛЮЧАТЬ В СЕБЯ ТЕКСТОВУЮ ИНФОРМАЦИЮ, ИЗОБРАЖЕНИЯ И/ИЛИ ФРАГМЕНТЫ ИЗ ДРУГИХ ВИДЕОРОЛИКОВ (НЕ НАРУШАЮЩИЕ АВТОРСКИЕ ПРАВА), А ТАКЖЕ ИНТЕРАКТИВНЫЕ ЭЛЕМЕНТЫ (ЕСЛИ ПРИМЕНИМО). ХРОНОМЕТРАЖ ВИДЕОРОЛИКА – НЕ БОЛЕЕ 3 МИНУТ.

ЗАДАНИЕ №3:

ОПИШИТЕ ВАШЕ ПРЕДСТАВЛЕНИЕ О РОЛИ PR СПЕЦИАЛИСТА В СОВРЕМЕННОМ ОБЩЕСТВЕ. КАКИЕ НАВЫКИ, КАЧЕСТВА И ЗНАНИЯ, ПО ВАШЕМУ МНЕНИЮ, НЕОБХОДИМЫ ДЛЯ УСПЕШНОЙ РАБОТЫ В ЭТОЙ ОБЛАСТИ?



КРИТЕРИИ ОЦЕНИВАНИЯ ТЕСТОВЫХ ЗАДАНИЙ:

ЗАДАНИЕ №1 (ПРЕСС-РЕЛИЗ):

РЕЛЕВАНТНОСТЬ ИНФОРМАЦИИ: ОЦЕНКА ТОГО, НАСКОЛЬКО ТОЧНО И ПОЛНО ПРЕСС-РЕЛИЗ ОТРАЖАЕТ ОСНОВНЫЕ АСПЕКТЫ ПРЕДСТОЯЩЕГО МЕРОПРИЯТИЯ.

КАЧЕСТВО ИЗЛОЖЕНИЯ: ОЦЕНКА СТИЛЯ И ЯЗЫКА, ПОНЯТНОСТЬ И ЛАКОНИЧНОСТЬ ТЕКСТА.

ФОРМАТИРОВАНИЕ: ОЦЕНКА ОФОРМЛЕНИЯ ПРЕСС-РЕЛИЗА С ТОЧКИ ЗРЕНИЯ СТРУКТУРЫ, ГРАММАТИКИ И ОРФОГРАФИИ.

ПРОФЕССИОНАЛИЗМ: ОЦЕНКА ОБЩЕГО ВПЕЧАТЛЕНИЯ ОТ ПРЕСС-РЕЛИЗА И ЕГО ПРИГОДНОСТИ ДЛЯ ПУБЛИКАЦИИ.

ЗАДАНИЕ №2 (ВИДЕОРОЛИК):

КРЕАТИВНОСТЬ И ОРИГИНАЛЬНОСТЬ: ОЦЕНКА УНИКАЛЬНОСТИ И КРЕАТИВНОСТИ ПОДХОДА К СОЗДАНИЮ ВИДЕОРОЛИКА.

КАЧЕСТВО СОДЕРЖАНИЯ: ОЦЕНКА ТОЧНОСТИ И ПОЛНОТЫ ИНФОРМАЦИИ, ПРЕДСТАВЛЕННОЙ В ВИДЕОРОЛИКЕ.

ВИЗУАЛЬНОЕ ОФОРМЛЕНИЕ: ОЦЕНКА ЭСТЕТИЧЕСКОГО ОФОРМЛЕНИЯ, ИСПОЛЬЗОВАНИЯ ТЕКСТА, ИЗОБРАЖЕНИЙ И/ИЛИ ВИДЕО, ЦВЕТОВОЙ ГАММЫ И ШРИФТОВ.

ТЕХНИЧЕСКОЕ ИСПОЛНЕНИЕ: ОЦЕНКА ТЕХНИЧЕСКОГО КАЧЕСТВА ВИДЕОРОЛИКА.

ЗАДАНИЕ №3 (ЭССЕ):

ГЛУБИНА ИССЛЕДОВАНИЯ: ОЦЕНКА УРОВНЯ АНАЛИТИЧЕСКИХ И ИССЛЕДОВАТЕЛЬСКИХ УМЕНИЙ УЧАСТНИКА ПРИ АНАЛИЗЕ РОЛИ PR СПЕЦИАЛИСТА.

ЛОГИКА И АРГУМЕНТАЦИЯ: ОЦЕНКА ЯСНОСТИ И ПОСЛЕДОВАТЕЛЬНОСТИ АРГУМЕНТАЦИИ, ПРЕДСТАВЛЕННОЙ В ЭССЕ.

КРИТИЧЕСКОЕ МЫШЛЕНИЕ: ОЦЕНКА СПОСОБНОСТИ УЧАСТНИКА АНАЛИЗИРОВАТЬ ПРОБЛЕМЫ И ПРЕДЛАГАТЬ КОНСТРУКТИВНЫЕ РЕШЕНИЯ.

КАЧЕСТВО ИЗЛОЖЕНИЯ: ОЦЕНКА ЯЗЫКОВОГО ОФОРМЛЕНИЯ, СТИЛЯ И ОРФОГРАФИИ ТЕКСТА.

КАЖДОЕ ЗАДАНИЕ БУДЕТ ОЦЕНИВАТЬСЯ ПО ШКАЛЕ ОТ 1 ДО 10 БАЛЛОВ, ГДЕ 1 - НИЗКИЙ УРОВЕНЬ ВЫПОЛНЕНИЯ, А 10 - ВЫСОКИЙ УРОВЕНЬ ВЫПОЛНЕНИЯ С ОТЛИЧНЫМИ РЕЗУЛЬТАТАМИ. ПОСЛЕ ВЫПОЛНЕНИЯ ВСЕХ ЗАДАНИЙ БУДЕТ ВЫСТАВЛЕН СРЕДНИЙ БАЛЛ УЧАСТНИКА, НА ОСНОВАНИИ КОТОРОГО БУДЕТ ПРИНЯТО РЕШЕНИЕ О ЕГО/ЕЕ ДОПУСКЕ К ПРОГРАММЕ.

