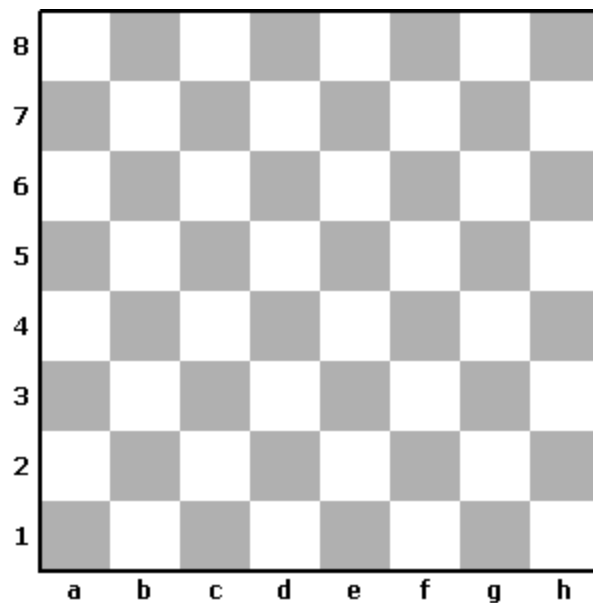
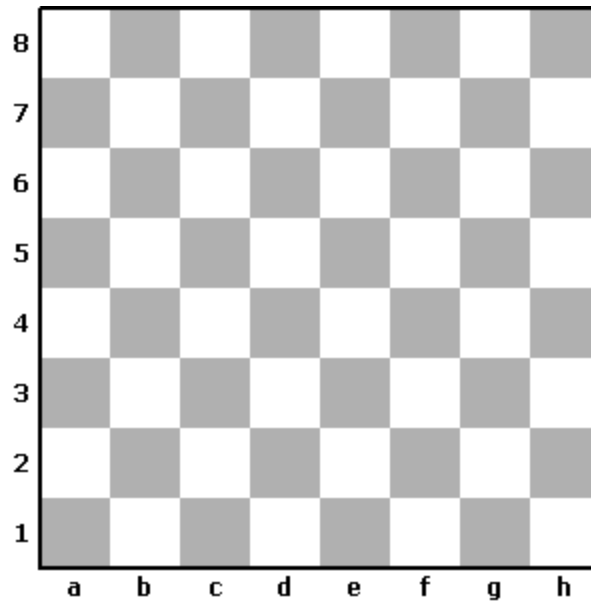


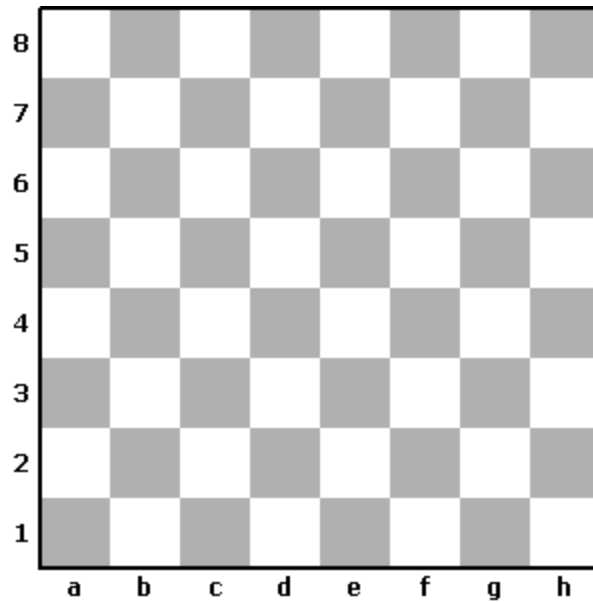
# ОЛИМПИАДА ПО ШАХМАТАМ (ДЛЯ ДЕТЕЙ 5-6 ЛЕТ)



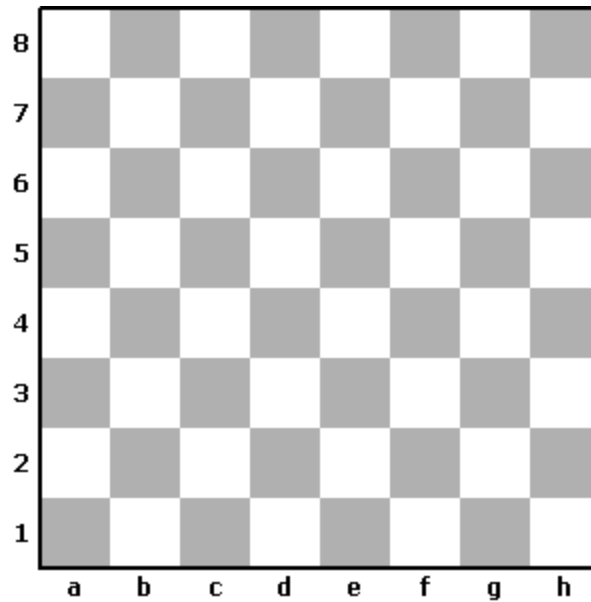
1. «Центр». Сколько полей расположено в центре? Ответ запиши цифрой в квадрате, нарисованном ниже.



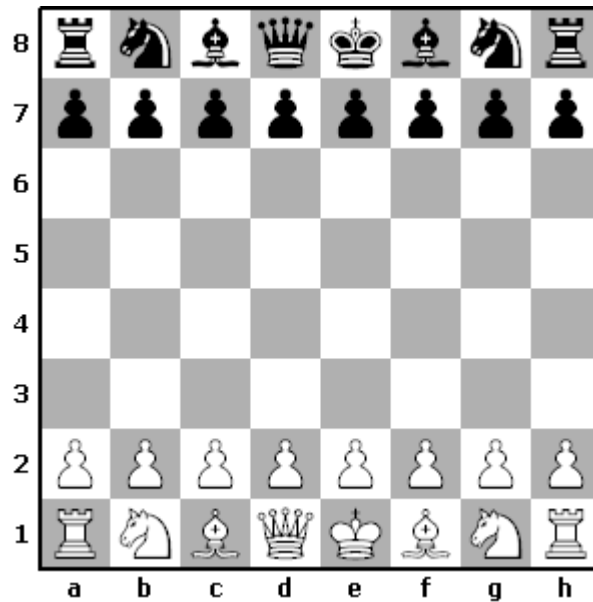
**2. «Горизонталь». Сколько полей расположено на четвёртой горизонтали шахматной доски? Ответ запиши цифрой в квадрате, нарисованном ниже.**



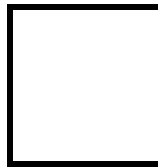
**3. «Вертикаль». Сколько белых полей в одной вертикали шахматной доски? Ответ запиши цифрой в квадрате, нарисованном ниже.**

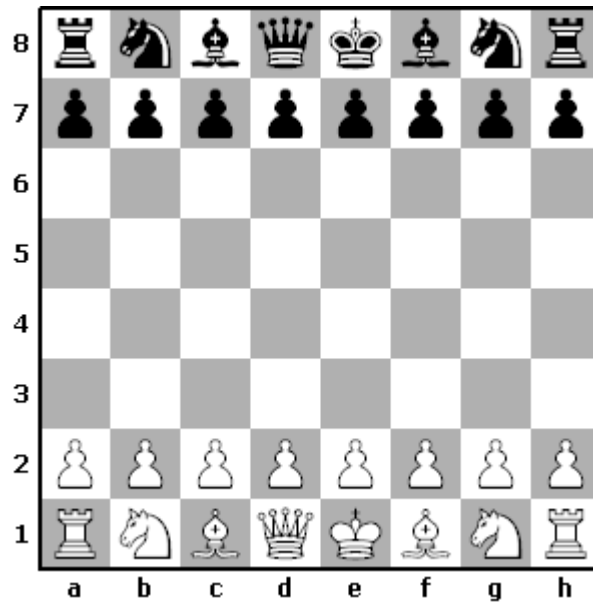


**4. «Диагональ». Сколько на шахматной доске диагоналей, состоящих из двух полей? Ответ запиши цифрой в квадрате, нарисованном ниже.**



5. «Ход конём». На шахматной доске расставлено начальное положение. Сколькими способами один из белых коней может сделать первый ход? Ответ запиши цифрой в квадрате, нарисованном ниже.



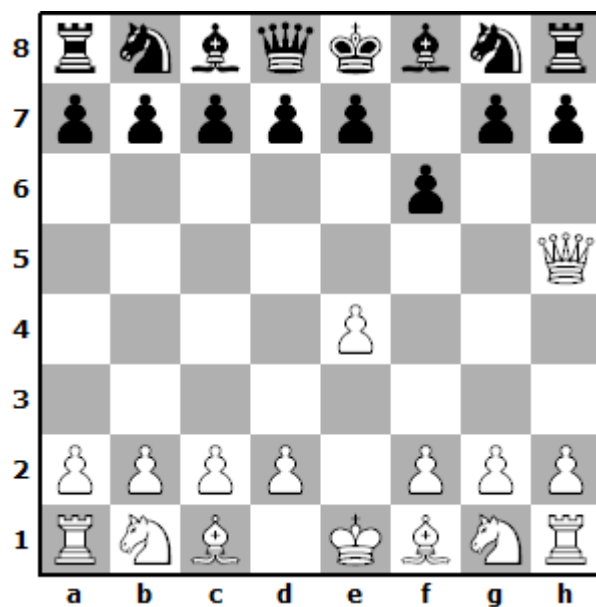


**6. «Лёгкие фигуры». На шахматной доске видим начальное положение. Сколько лёгких фигур расположено на шахматной доске? Ответ запиши цифрой в квадрате, нарисованном ниже.**

7. «Лабиринт». Чёрный конь должен самым коротким путём добраться до поля с буквой Д, не становясь на поля, где нарисованы буквы П. Каким по счёту ходом конь окажется на поле с буквой Д? Ответ запиши цифрой в квадрате, нарисованном ниже.

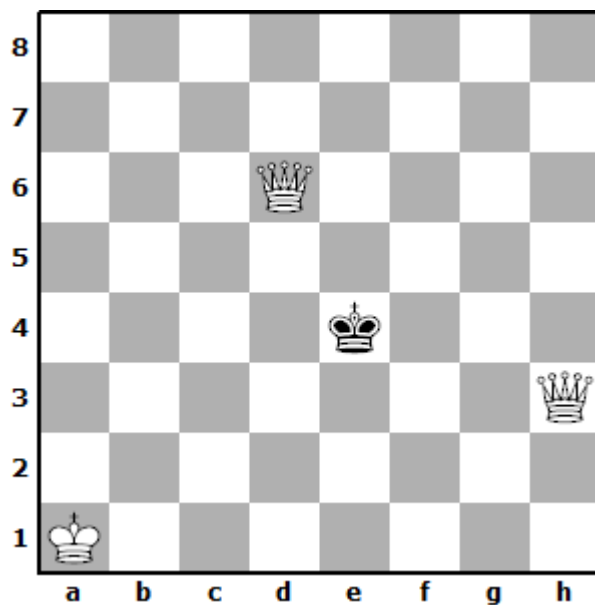
8			П		П		Д	
7		П	П	П	П			
6	П			П		П	П	
5						П		
4	П			П	♞	П		
3		П	П	П	П		П	
2				П		П		
1								
	a	b	c	d	e	f	g	h

8. «Правильный ход». Какой ход должны сделать чёрные? Этот ход укажи стрелкой.

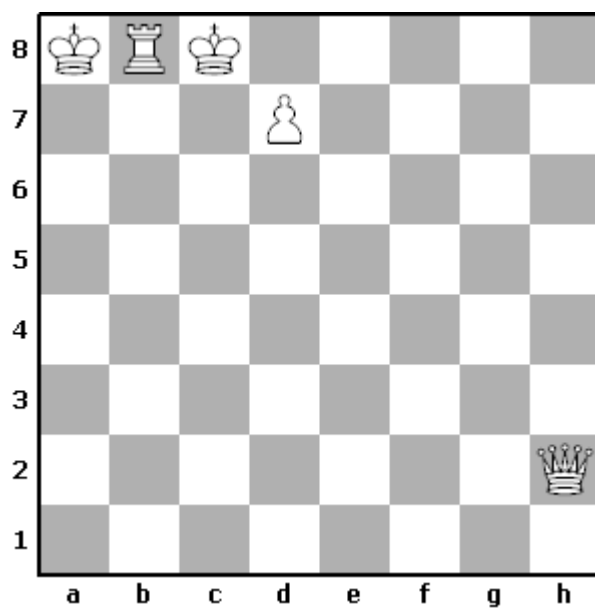




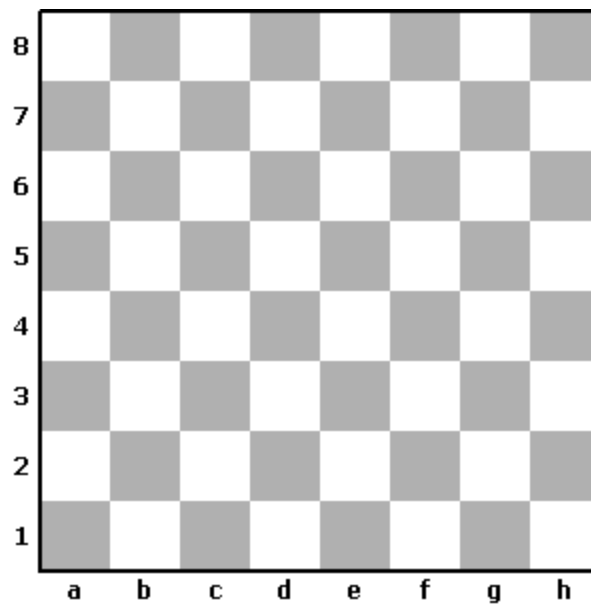
9. «Мат в один ход». Белые начинают и объявляют чёрному королю мат в один ход. Правильный ход укажи стрелкой.



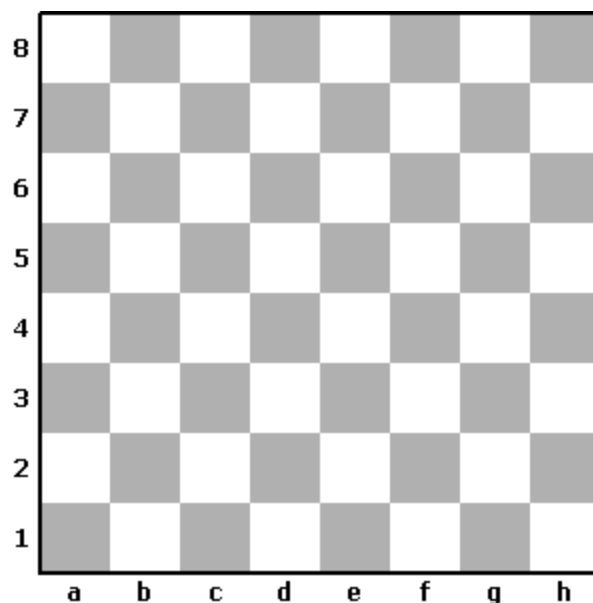
**10. «Раскраска». Закрась ручкой или карандашом такие чёрные фигуры, чтобы в позиции на диаграмме был мат белому королю.**



# ОЛИМПИАДА ПО ШАХМАТАМ (ДЛЯ ДЕТЕЙ 7-8 ЛЕТ)

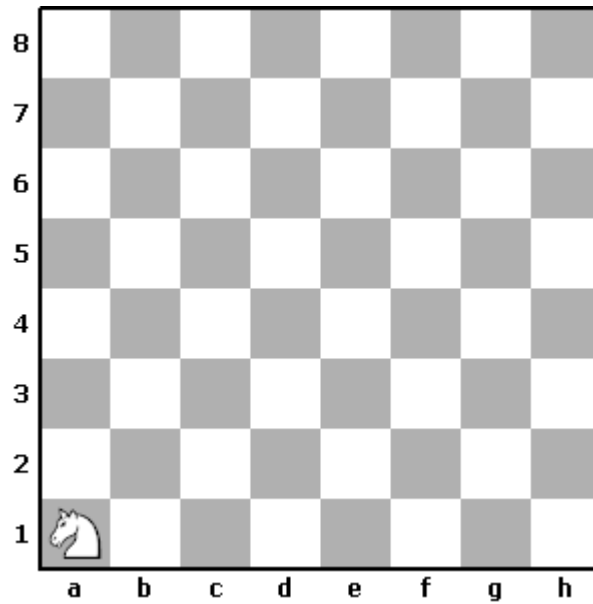


1. «Чёрные диагонали». Сколько чёрных диагоналей на шахматной доске? Ответ запиши цифрой в квадрате, нарисованном ниже.



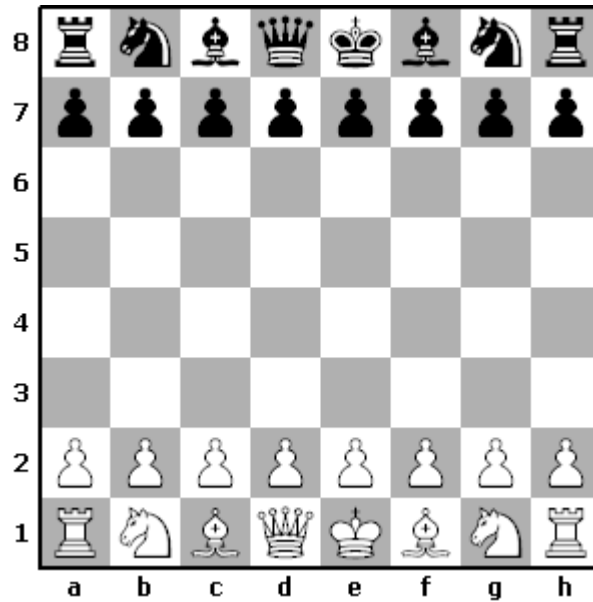
2. «Длинная диагональ». Как называется самая длинная диагональ на шахматной доске? Ответ запиши словом в прямоугольнике, нарисованном ниже.

_____ диагональ
-----------------

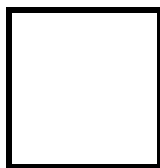
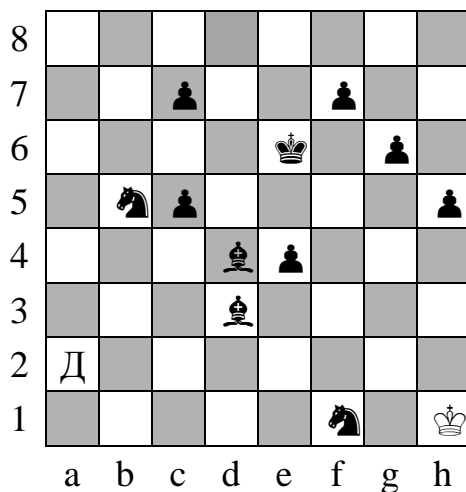


**3. За сколько ходов конь быстрее всего доберётся с поля a1 до поля c3? Ответ запиши цифрой в квадрате, нарисованном ниже.**

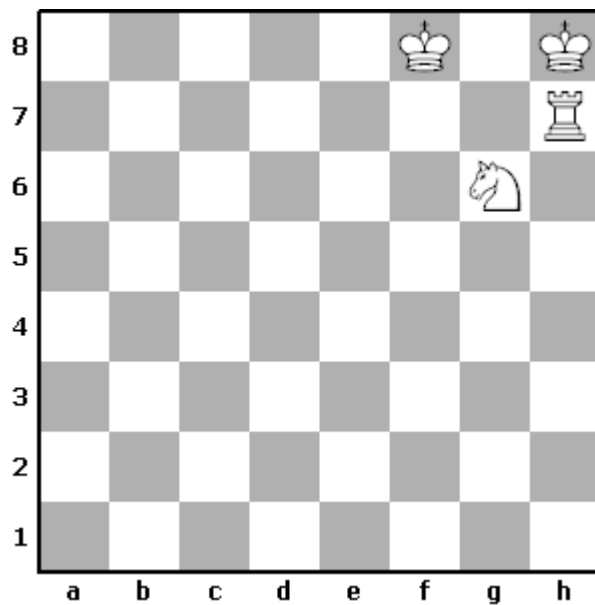
4. «Количество ходов». Сколько различных вариантов выполнения первого хода есть у белых? Ответ запиши цифрой в квадрате, нарисованном ниже.



5. «Королевский путь». Белый король в позиции на диаграмме должен наиболее коротким путём добраться до поля, где нарисована буква Д (под бой короля, разумеется, ставить нельзя). Черные фигуры заколдованы – ходы не совершают. Сколько ходов потратит белый король на путь с поля h1 до поля a2? Ответ запиши цифрой в квадрате, нарисованном ниже.

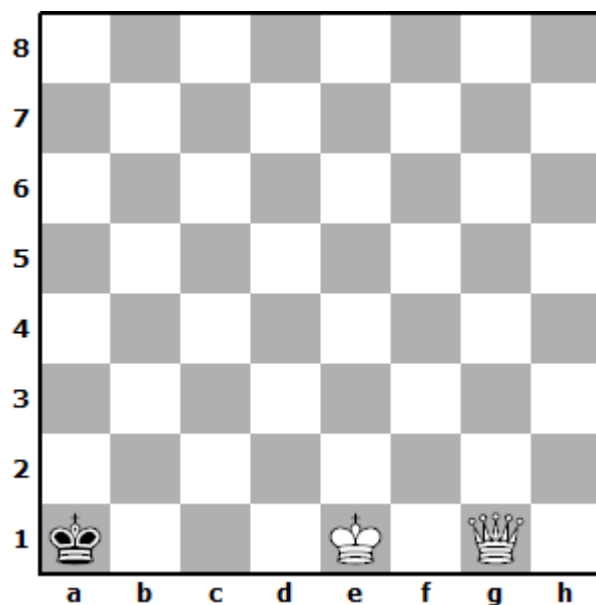


**6. «Раскраска». Закрась ручкой или карандашом в чёрный цвет такие фигуры, чтобы в позиции на этой диаграмме был мат чёрному королю.**

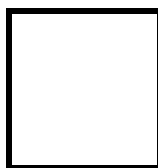
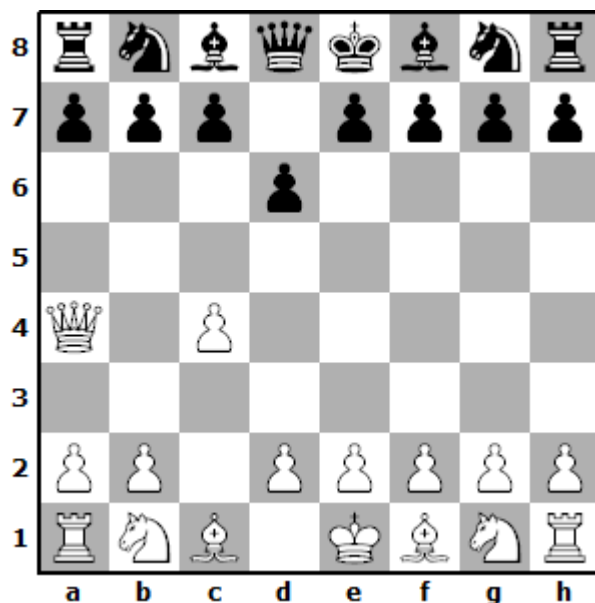




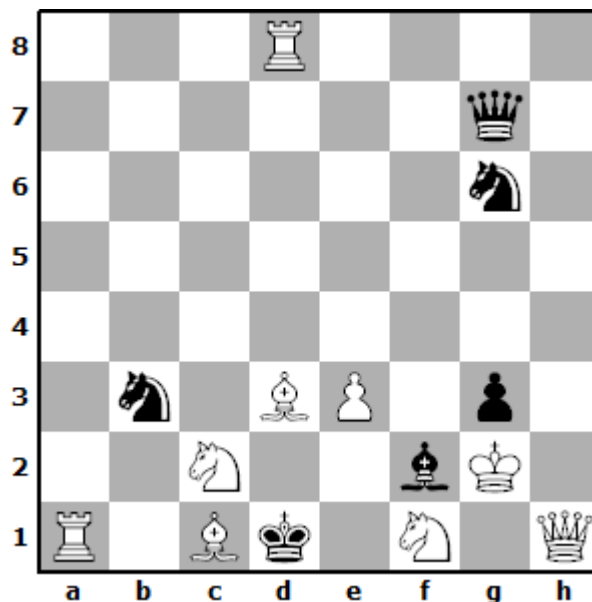
7. «Шах». Сколькими различными ходами белые могут объявить шах чёрному королю в позиции на диаграмме? Ответ запиши цифрой в квадрате, нарисованном ниже.



8. «Защита от шаха». Сколькими различными ходами чёрные могут защититься от шаха? (Считать все защиты – выгодные и невыгодные). Ответ запиши цифрой в квадрате, нарисованном ниже.

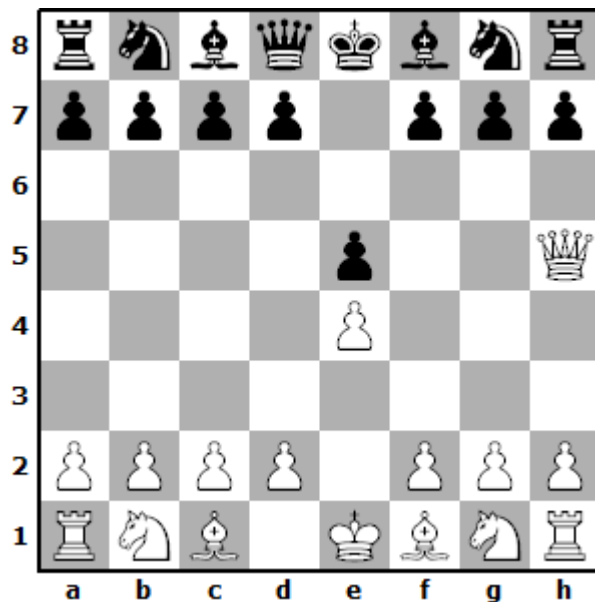


9. «Мат в один ход». Белые начинают и объявляют чёрному королю мат в один ход. Этот ход запиши с помощью краткой шахматной нотации в прямоугольнике, нарисованном ниже. Значок мата (X) там уже записан.



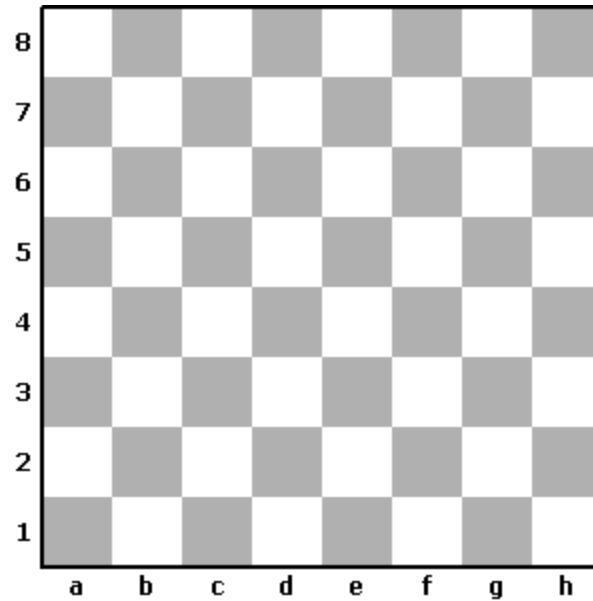
1. \_\_\_\_\_ X

10. «Худший ход чёрных». После какого хода чёрных белые объявят чёрному королю мат в 1 ход? Ход чёрных и матующий ход белых запиши с помощью краткой шахматной нотации в прямоугольнике, нарисованном ниже. Значок мата (X) там уже записан.

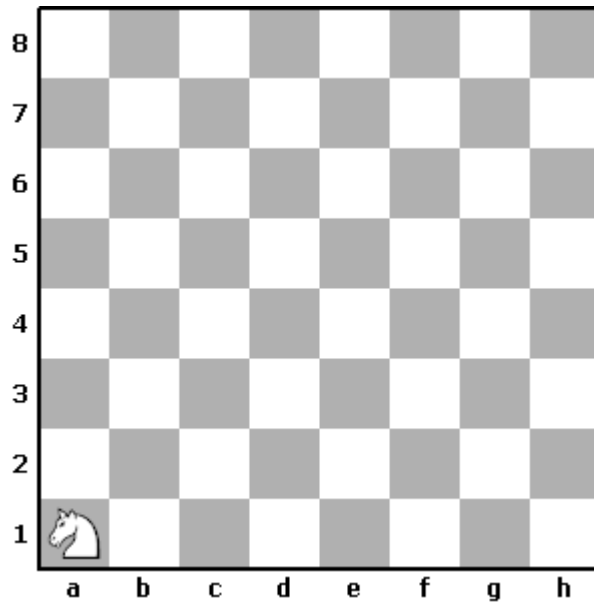


1... _____
2. _____ X

# ОЛИМПИАДА ПО ШАХМАТАМ (ДЛЯ ДЕТЕЙ 9-10 ЛЕТ)

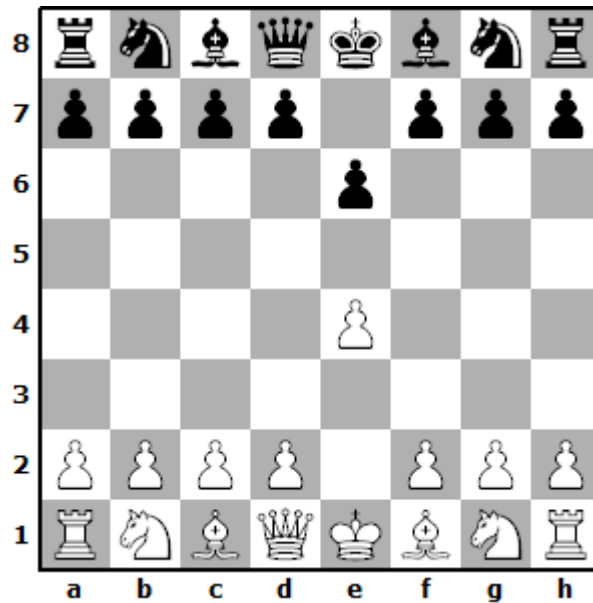


1. «Количество полей». Сколько всего белых полей на шахматной доске? Ответ запиши цифрой в квадрате, нарисованном ниже.

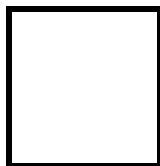
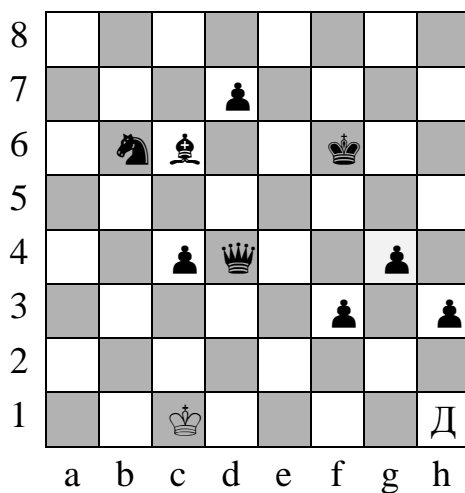


**2. «Ходы конём». За сколько ходов белый конь доскачет с поля a1 до поля g8? Ответ запиши цифрой в квадрате, нарисованном ниже.**

3. «Количество ходов». Сколько различных вариантов выполнения хода есть у белых в положении на диаграмме? Ответ запиши цифрой в квадрате, нарисованном ниже.

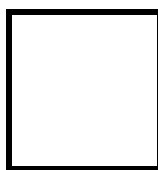
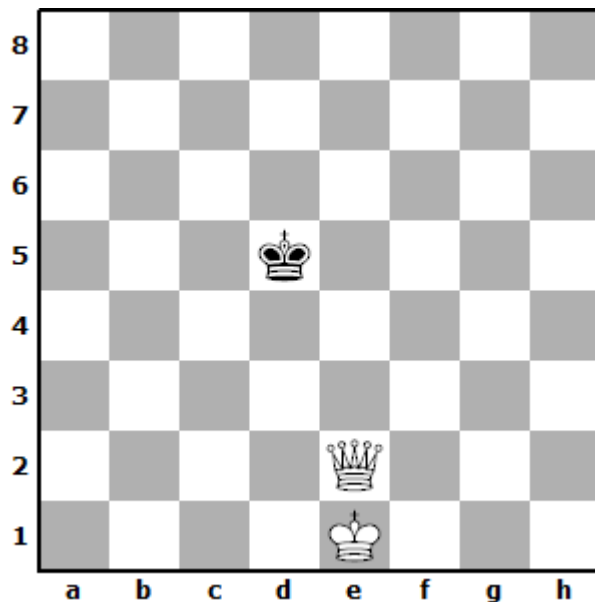


4. «Королевский путь». Белый король в позиции на диаграмме должен наиболее коротким путём добраться до поля, где нарисована буква Д (под бой короля, разумеется, ставить нельзя). Черные фигуры заколдованы – ходы не совершают. Сколько ходов потратит белый король на путь с поля c1 до поля h1? Ответ запиши цифрой в квадрате, нарисованном ниже.

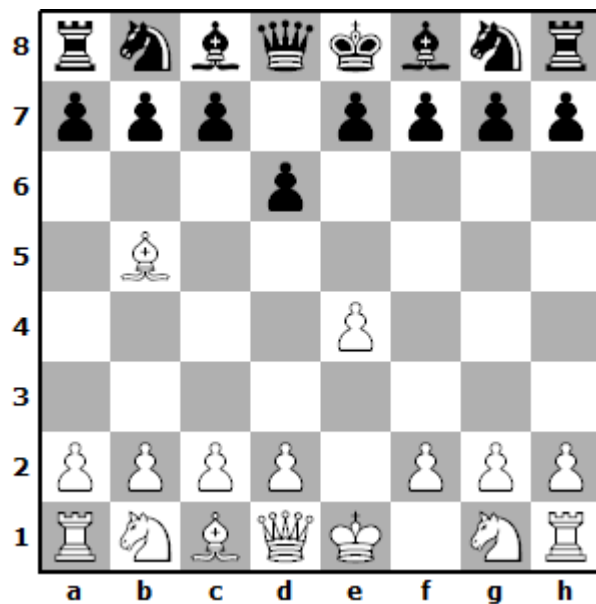




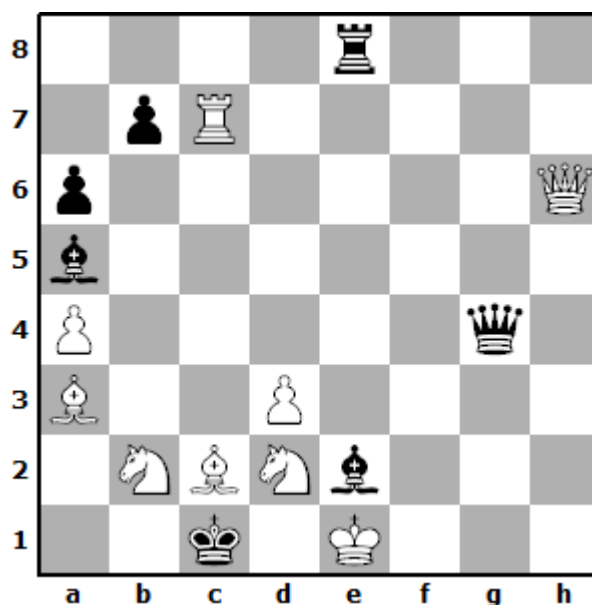
5. «Шах». Сколькими различными ходами белый ферзь может объявить шах чёрному королю таким образом, чтобы белый ферзь не встал под бой? Ответ запиши цифрой в квадрате, нарисованном ниже.



6. «Защита от шаха». Сколькими различными ходами чёрные могут защититься от шаха? (Считать все защиты – выгодные и невыгодные). Ответ запиши цифрой в квадрате, нарисованном ниже.

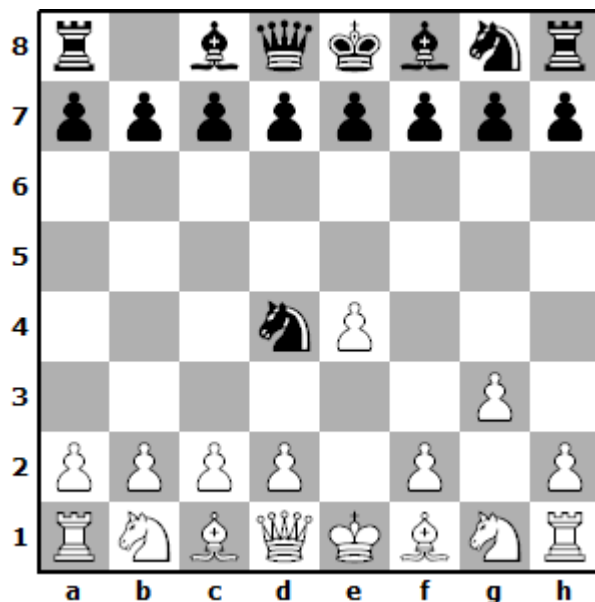


7. «Мат в один ход». Белые начинают и объявляют чёрному королю мат в один ход. Этот ход запиши с помощью краткой шахматной нотации в прямоугольнике, нарисованном ниже. Значок мата (X) там уже записан.



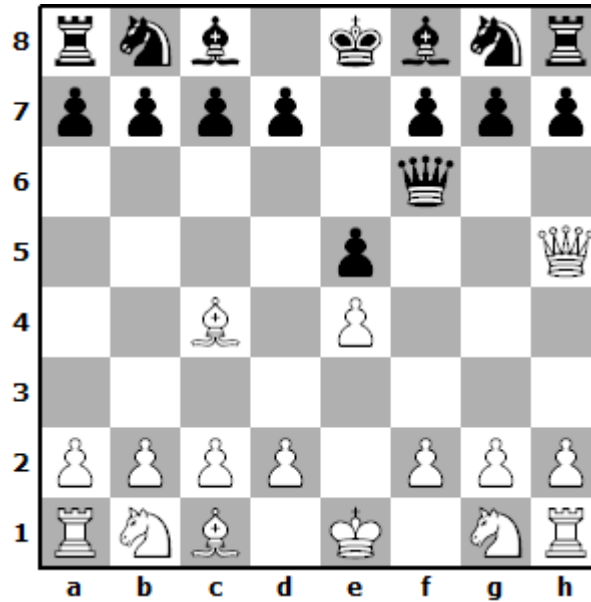
1. \_\_\_\_\_ X

8. «Худший ход белых». После какого ошибочного хода белых в позиции на диаграмме, чёрные объявят белому королю мат в 1 ход? Ход белых и матующий ход чёрных запиши с помощью краткой шахматной нотации в прямоугольнике, нарисованном ниже. Значок мата (X) там уже записан.



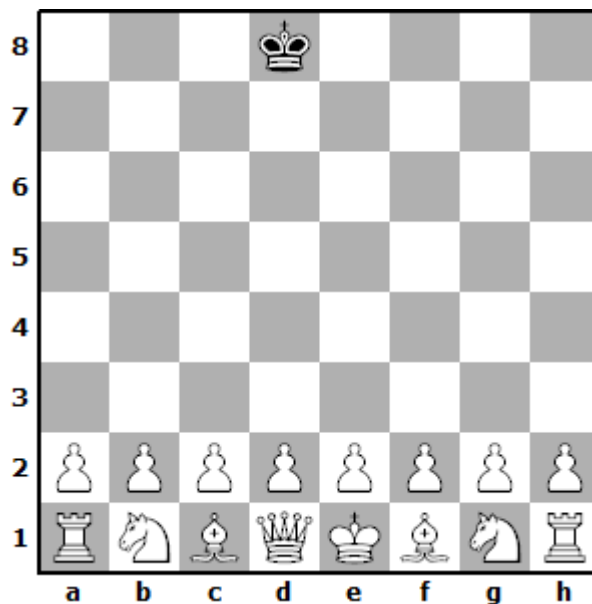
1. \_\_\_\_\_X

9. «Худший ход чёрных». После какого ошибочного хода чёрных белых в позиции на диаграмме, белые объявят чёрному королю мат в 1 ход? Ход чёрных и матующий ход белых запиши с помощью краткой шахматной нотации в прямоугольнике, нарисованном ниже. Значок мата (X) там уже записан.



1... _____ 2. _____ X
--------------------------

10. «Заколдованный король». В положении на диаграмме чёрный король заколдован и не может двигаться. Сделай белыми подряд 4 хода и поставь четвёртым ходом мат. При этом белые не имеют права объявлять чёрному королю шах на первых трёх ходах! Все 4 хода белых запиши с помощью краткой шахматной нотации в прямоугольнике, нарисованном ниже.



1.

2.

3.

4.