

**Всероссийская олимпиада школьников по географии
Региональный этап
2024/2025 учебного года**

**ЗАДАНИЯ
ПЕРВОЙ (тестовой) части
для 9, 10, 11 классов**

**ПЕРЕД ВЫПОЛНЕНИЕМ ЗАДАНИЯ
ВНИМАТЕЛЬНО ПРОЧТИТЕ ИНСТРУКЦИЮ**

- На выполнение заданий первой части отводится 30 минут.
- Задания состоят из 20 тестовых вопросов.
- Правильный ответ на каждый вопрос оценивается в 1 балл.
- Максимальная оценка составляет 20 баллов.
- Для ответов используйте полученный вами лист ответов.
- Персональные данные укажите только на титульной странице, сам лист ответов не подписывайте.
- В лист ответов необходимо вписать букву (А, Б, В или Г), выбранного вами варианта ответа.
- Ответы вписывайте в соответствующие поля авторучкой с синей или черной пастой (чернилами).
- Исправления в листе ответов не допускаются!

Задания первой (тестовой) части

1. Какая страна входит в ТОП-10 крупнейших экспортеров нефти, не являясь при этом членом ОПЕК?
А. Ангола
Б. Иран
В. Канада
Г. Саудовская Аравия
2. По выплавке какого металла мировым лидером является Индонезия?
А. Литий
Б. Медь
В. Никель
Г. Сурьма
3. Какой из перечисленных городов располагается на крупнейшем по численности населения острове Средиземного моря?
А. Аяччо
Б. Кальяри
В. Никосия
Г. Палермо
4. В дельте какой реки расположены крупнейшие по площади мангровые леса в мире?
А. Ганг
Б. Конго
В. Меконг
Г. Нигер
5. Над каким из представленных ниже городов солнце никогда не бывает в зените?
А. Бразилиа
Б. Каир
В. Мехико
Г. Ханой
6. Как называется экологическая зона моря, осушаемая во время отлива?
А. Абиссаль
Б. Батиаль
В. Литораль
Г. Пелагиаль
7. Какой товар занимает более половины объёма современного российского экспорта в Аргентину?
А. Зерно
Б. Нефть и нефтепродукты
В. Мясная и молочная продукция
Г. Минеральные удобрения
8. Для какой горной страны характерной чертой рельефа предгорий являются куэсты?
А. Алтай
Б. Кавказ
В. Сихотэ-Алинь
Г. Урал
9. Какой населённый пункт никогда не был административным центром субъекта Российской Федерации?
А. Дудинка
Б. Игарка
В. Кудымкар
Г. Палана
10. На какой территории растениеводство специализируется на выращивании риса?
А. Колхидская низменность
Б. Ленкоранская низменность
В. Мещерская низменность
Г. Приханкайская низменность
11. В исключительной экономической зоне какой из приведенных стран находится наиболее глубокая точка дна Мирового океана?
А. Исландия
Б. Пуэрто-Рико
В. Россия
Г. Тонга

12. Какой из представленных островов связан с материком мостом?

- А. Готланд
- Б. Сааремаа

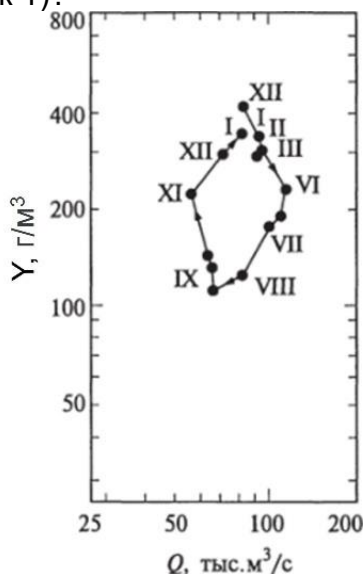
- В. Сицилия
- Г. Эвбея

13. Открытие в Токио Олимпийских Игр 2020 началось 23 июля 2021 г. в 20:00 по местному времени. В каком из перечисленных городов прямая трансляция церемонии в прямом эфире пришлась на раннее утро того же дня?

- А. Аддис-Абеба
- Б. Веллингтон

- В. Мадрид
- Г. Рио-де-Жанейро

14. Динамика какого показателя в бассейне реки Амазонка изображена на графике по оси Y (Рисунок 1)?



- А. Концентрация азота в воде
- Б. Концентрация взвешенных веществ в воде
- В. Концентрация органических веществ в воде
- Г. Солёность воды

Рисунок 1

15. В каком государстве расположена автомобильная развязка, показанная на фотографии (Рисунок 2)?



- А. Афганистан
- Б. Лаос
- В. Соединённые Штаты Америки
- Г. Южно-Африканская Республика

Рисунок 2

16. Какой маршрут пролегает через пролив Парри?

- А. Северо-Западный проход
- Б. Северо-Восточный проход

- В. Северный морской путь
- Г. Юго-Западный проход

17. Для чего используется астролябия?

- А. Для измерения ширины реки
- Б. Для исследования рельефа дна водоемов
- В. Для определения координат небесных тел
- Г. Для ориентирования по сторонам света

18. В какой из перечисленных государств нидерландский язык является государственным языком?

- А. Гайана
Б. Индонезия

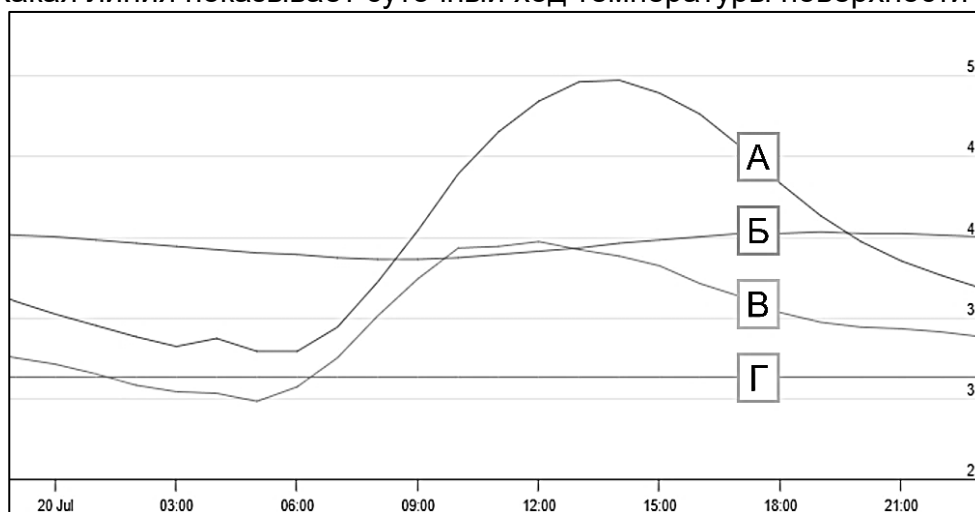
- В. Никарагуа
Г. Суринам

19. На какой реке будет реализован проект «Цангпо» по строительству крупнейшей в мире ГЭС мощностью 300 млрд кВт?

- А. Хуанхэ
Б. Брахмапутра

- В. Нил
Г. Меконг

20. На рисунке показан суточный ход температуры поверхности почвы, температуры воздуха и температуры двух почвенных горизонтов в Дубае 21 июля. Какая линия показывает суточный ход температуры поверхности почвы?



- А. Линия А
Б. Линия Б
В. Линия В
Г. Линия Г

Рисунок 3

Всероссийская олимпиада школьников по географии
Региональный этап
2024/2025 учебного года

ЗАДАНИЯ
ВТОРОЙ (теоретической) и
ТРЕТЬЕЙ (практической) частей
для 10 и 11 классов

ФИО участника (заполнить обязательно!)

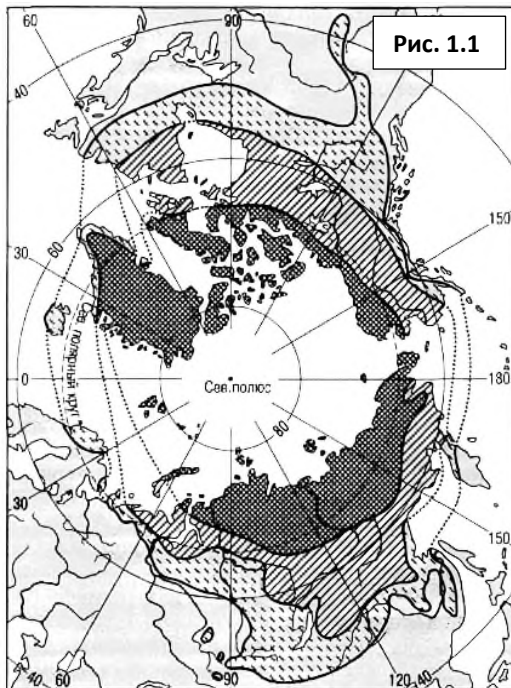
Класс (заполнить обязательно!)

ПЕРЕД ВЫПОЛНЕНИЕМ ЗАДАНИЯ
ВНИМАТЕЛЬНО ПРОЧИТЕ ИНСТРУКЦИЮ

- На выполнение всех частей регионального этапа отводится 3 часа (180 минут).
- На выполнение заданий первой части (20 вопросов тестового тура) отводится 30 минут.
- На выполнение заданий второй части (4 задачи теоретического тура и задания практического тура) отводится 2 часа 30 минут (150 минут).
- Максимальная оценка за выполнение заданий:
 - Тестового тура – 20 баллов (1 балл за каждый тестовый вопрос);
 - Теоретического тура – 60 баллов (15 баллов за каждую задачу);
 - Практического тура – 20 баллов.
- На полях листов ответов теоретического и практического туров указаны максимальные баллы за отдельные блоки
- Для записи ответов используйте полученные вами листы заданий с полями для ответов.
- Персональные данные укажите только на титульном листе. Листы, на которых вы будете писать ответы, не подписывайте.
- Черновики не проверяются и не оцениваются.

ЗАДАНИЯ ВТОРОЙ (ТЕОРЕТИЧЕСКОЙ) ЧАСТИ

Задача 1. Многолетняя криолитозона – верхний слой земной коры, характеризующийся устойчивой в течение многих лет отрицательной или нулевой температурой, обеспечивающий круглогодичное и длительное (не менее двух лет подряд) сохранение льда под землёй.



Как называют явление, связанное с многолетней криолитозоной? _____.
Изучите карту (Рис. 1.1), предложите её название:

Восстановите легенду для карты (Рис. 1.1):



Укажите три крупнейшие горные системы Южного полушария, с наибольшей площадью многолетней криолитозоны:

- _____;
- _____;
- _____.

По какой причине Срединный хребет в России не входит в многолетнюю криолитозону?

Главный фактор существования многолетней криолитозоны – климат. Укажите самые яркие особенности климата, способствующие сохранению многолетней криолитозоны:

1. _____
2. _____
3. _____
4. _____

В случае деградации многолетней криолитозоны современными темпами, в России увеличатся расходы на поддержание и восстановление дорожной инфраструктуры, при этом 60% расходов придется на один субъект Российской Федерации. Какой?

Какой из геоморфологических процессов, связанных с многолетней криолитозоной, в этом субъекте наносит наибольший экономический ущерб дорожной инфраструктуре?

В чём суть этого процесса? _____

Какой международный проект (Рис. 1.2), реализуемый с 2006 года, непосредственно связан с многолетней криолитозоной?

Где сделана представленная фотография?



Задача 2. Модель общей циркуляции атмосферы (ОЦА) разработана для понимания главных закономерностей движения воздушных масс на нашей планете. До XIX века в представлении учёных все воздушные массы в приземном слое атмосферы перемещались от полюсов к экватору, а в верхнем слое – от экватора к полюсам (Рис. 2.1а). Какой космический фактор является главным в такой трактовке ОЦА? _____.

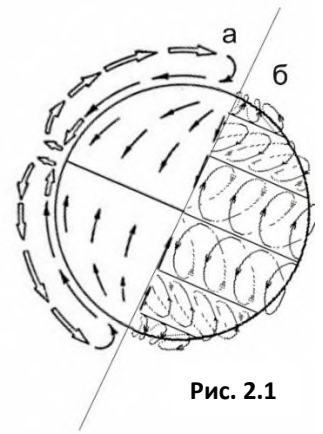


Рис. 2.1

В XX веке сформировалась современная модель ОЦА, в которой выделяют несколько широтных сегментов-ячеек в Южном и Северном полушариях (Рис. 2.1б). Какой фактор способствует формированию на Земле ячеек ОЦА? _____.

Как называется воображаемая линия на земной поверхности, которая в модели ОЦА разграничивает Южное и Северное полушария? _____.

Эта линия, как и вся система ОЦА, с годовой периодичностью смещается к Северному и к Южному полюсам. Укажите какие два космических фактора вызывают периодические смещения данной линии? _____.

1. _____.

2. _____.

Но есть и земной фактор, который проявляется в том, что данная линия по средним многолетним показателям большую часть времени расположена к северу от экватора. Напишите почему? _____.

В каком месяце линия расположена севернее всего? _____.

На рисунке (Рис. 2.2) показано поперечное схематическое изображение ячеек ОЦА, по состоянию на начало апреля.

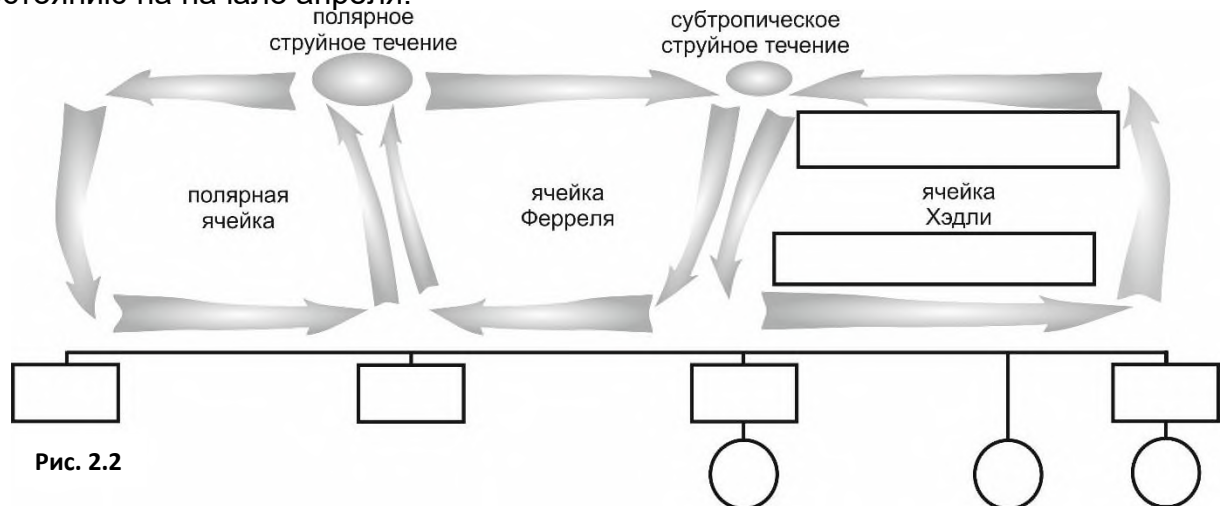


Рис. 2.2

Впишите в прямоугольники на нижней рамке широты, ограничивающие ячейки.

Проанализируйте особенности климата трёх пунктов с модельными климатограммами А, Б и В (Приложение А, Лист-вкладка) и локализируйте их на Рис. 2.1, вписав соответствующие буквы в кружки.

Подпишите названия ветров в верхней и нижней частях ячейки Хэдли.

Попав в полосу попутного ветра парусные суда могли идти быстрее, поэтому англичане называли их *торговыми*. Элементы ОЦА также влияют на авиационное сообщение: воздушное судно из США в Европу летит быстрее, чем в обратном направлении. Почему? _____.

Задача 3. Для управления крупными городами применяется внутригородское административно-территориальное деление – выделяются городские районы. В российских городах некоторые районы, образованные в период существования СССР, до сих пор сохранили характерные для той эпохи названия, например: Советский, Ленинский, Калининский, Кировский, Комсомольский, Первомайский.

Другой тип названий городских районов связан с их функциями. Наиболее распространённый пример такого названия используется для районов, образованных при транспортных узлах в Екатеринбурге, Красноярске, Орле, Новосибирске, Пензе, Ростове-на-Дону и других городах. До 2015 г. в Московской области такое же название имел город, ставший сейчас частью крупнейшего города Подмосквья.

Укажите название этого района: _____.

Часто названия городских районов отражают их производственный профиль – Промышленный, Индустриальный, Фабричный. А в ряде случаев – специализацию только одного главного машиностроительного предприятия. Район с каким названием можно встретить в административно-территориальном делении (восстановите первую часть названия района)...

...Нижнего Новгорода, Набережных Челнов, Тольятти?: _____ заводский.

...Челябинска и Волгограда? _____ заводский.

В названиях отдельных районов могут отображаться и их географические особенности. В таблице приведены названия районов, которые образованы от гидронимов. В каких городах они расположены? Заполните таблицу, вписав города из списка (в списке есть «лишние» города).

Барнаул, Владивосток, Владикавказ, Иркутск, Казань, Красноярск, Нижний Новгород, Смоленск, Тюмень, Ульяновск, Уфа, Хабаровск

Район	Город	Район	Город
Засвияжский		Первореченский	
Затеречный		Приволжский	
Заднепровский		Приокский	

Во многих российских городах встречаются и примеры уникальных названий городских районов, унаследованных от местных исторических топонимов. Они приведены в таблице. В каких городах расположены эти районы?

Название района	Город
Василеостровский	
Мотовилихинский	
Сормовский	
Соломбальский (ныне – округ)	
Эжвинский	
Хостинский	

Задача 4. Несмотря на значительное количество культивируемых человеком растений, 40% суммарной энергетической ценности потребляемого человечеством продовольствия приходится лишь на три сельскохозяйственные культуры (X, Y, Z). Такие культуры называют *основными*.

В таблицах для каждой из стран **А-Е** приведены доли самых значимых культур в общей структуре рациона. Установите соответствия между таблицами и странами:

Бангладеш, Конго, Латвия, Мадагаскар, Мексика, Судан

Страна А: _____	
С/х культура	Доля культуры в рационе, %
X	23,1%
Сорго	20,7%
Пшено	6,0%
Y	0,9%
Батат	0,5%

Страна Г: _____	
С/х культура	Доля культуры в рационе, %
Y	55,8%
Маниок	11,7%
X	5,7%
Z	3,3%
Батат	2,9%

Страна Б: _____	
С/х культура	Доля культуры в рационе, %
Z	32,3%
X	7,5%
Y	2,0%
Картофель	0,9%
Прочие зерновые	0,5%

Страна Д: _____	
С/х культура	Доля культуры в рационе, %
Маниок	34,5%
X	15,2%
Y	4,7%
Z	2,0%
Плантаны	1,6%

Страна В: _____	
С/х культура	Доля культуры в рационе, %
Y	66,4%
X	5,6%
Картофель	4,1%
Z	0,3%
Батат	0,2%

Страна Е: _____	
С/х культура	Доля культуры в рационе, %
X	14,2%
Картофель	4,7%
Ячмень	4,2%
Рожь	4,1%
Прочие зерновые	2,0%

Назовите *основные* культуры.

Культура X: _____.

Культура Y: _____.

Культура Z: _____.

Почему в стране **Е** доля растительных культур в рационе является наименьшей среди перечисленных стран? _____.

В каких двух странах функционируют научно-исследовательские организации, внёсшие во второй половине XX века мировой вклад в селекцию этих культур?

• _____ • _____

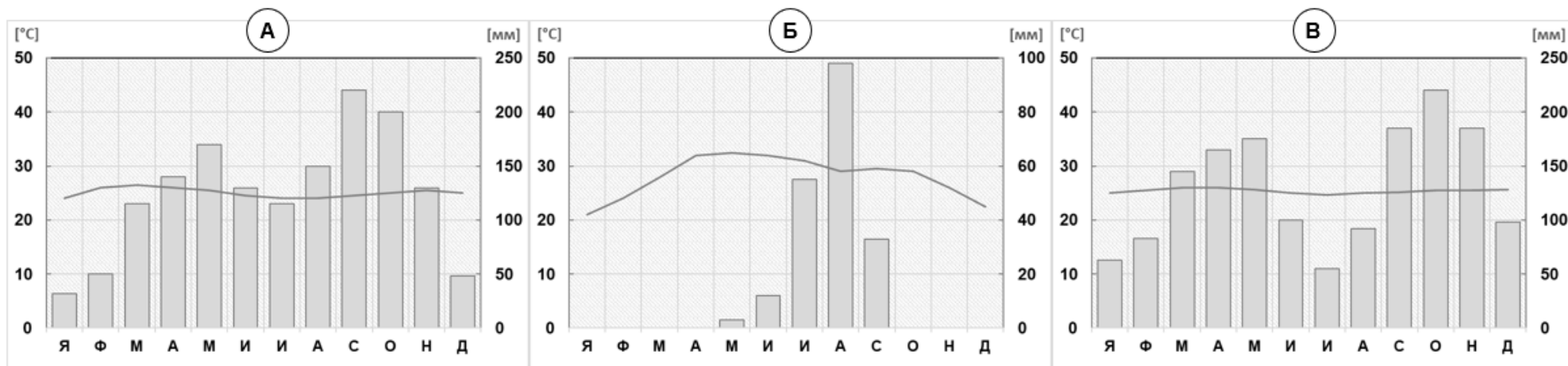
Как называется процесс внедрения новых высокоурожайных сортов в сельское хозяйство в 60-70 гг. XX века? _____.

Какие три направления технических инноваций в сельском хозяйстве стали неотъемлемой частью данного процесса?

_____ ; _____ ; _____.

ПРИЛОЖЕНИЕ А К ЗАДАЧЕ 2 ВТОРОЙ (ТЕОРЕТИЧЕСКОЙ) ЧАСТИ

Данный лист можно использовать в качестве черновика. После окончания тура сдайте его вместе с работой



ЗАДАНИЕ ТРЕТЬЕЙ (ПРАКТИЧЕСКОЙ) ЧАСТИ

Витя нашел в своём столе папку с материалами полевой практики, которую проходил ещё его отец 15 лет назад, когда учился на географическом факультете. Сохранился лишь один рисунок и некоторые страницы полевого дневника. Витя решил летом пойти с друзьями в поход по местам той самой практики, но для этого ему нужно восстановить часть сведений в описании местности. Рассмотрите рисунок на Листе-вкладке (Приложение Б) и записи из полевого дневника.

...«На разных участках долины реки мы построили три поперечных профиля. Первый – там, где долина была неширокая, не более 400 м, с крутыми бортами, а сама река протекала прямо, как будто русло проложили по линейке. Второй – ниже по течению, где река имела болотистые берега и образовала широкую долину – 2,5-3 км. Третий – на участке, где река начала меандрировать, а долина сузилась до 550-600 м».

1. Какой из трёх профилей (первый, второй или третий) сохранился в папке у Вити? _____.
2. Какой горизонтальный масштаб профиля? В 1 см _____.
3. Какой вертикальный масштаб профиля? В 1 см _____.

...«Палатку мы поставили на высоком берегу, над рекой. Спускаться и подниматься по склону было довольно трудно, его крутизна составляла около 33° . С бровки склона открывался потрясающий вид на закат».

4. Какая крутизна склона высокого берега реки на профиле? _____ $^\circ$.
5. Подходит ли это описание для сохранившегося профиля? _____.

...«Склон над рекой был довольно крутой, но несмотря на то, что солнце в полдень находилось напротив склона, в тени лип в густой траве можно было отыскать сладкую землянику. А потом мы переправились через реку, борясь с сильным течением, которое сносило нас вправо. По данным справочника река имеет среднесуточный расход воды около 6 млн м^3 . Падение реки от створа профиля до устья составляет 77 м, а средневзвешенный уклон 0,1 м/км. Потом вернулись палаточному лагерю. Единственное, что нам преграждало путь – это сырые заросли ольшаника шириной метров 30».

6. Рассчитайте среднюю скорость течения реки. _____ м/с.

Поле для расчётов:

7. Какую длину имеет участок реки от створа профиля до устья? _____ км.
8. К какому элементу речной долины приурочена полоса зарослей сырого ольшаника? _____.
9. На сколько метров повышается уровень воды в реке во время половодья? ____ м.

...«Сначала мы изучали почвы. Заложили несколько почвенных шурфов. А потом к нам приехали геологи с буровой установкой. Мы смогли изучить буровой керн. Сегодня мы только описали керн, определять горные породы будем потом. Таблица описания керна:

Описание слоёв	Мощность
Почва:	
подстилка, дернина.....	0,05 м
тёмно-серый горизонт, песчаный.....	0,15 м
белёсый, светло-серый, песчаный.....	0,3 м
сери-бурый горизонт, песчаный переходящие в почвообразующую породу.....	0,25-0,35 м
Геология:	
Рыхлые пески.....	12 м
Плотные пески, с водой.....	12 м
Плотные пески с множеством мелких (1-10 см), окатанных обломков горных пород.....	10 м
Плотная горная порода серо-желтого цвета, сырая – хрупкая и царапается ногтем, высохшая светло-серая с желтым оттенком, царапается гвоздем.....	не менее 7 м

10. Определите местоположение скважины. На каком расстоянии от линии бровки (линия перпендикулярна нижней рамке профиля) высокого склона речной долины находится заложенная скважина? ____ м.

11. Как называется элемент речной долины, в пределах которого была пробурена скважина?

46

12. На каком берегу реки располагалась скважина? Обведите верный ответ.

Левый берег

Правый берег

13. Определите тип почв в месте закладки геологической скважины.

Некоторые элементы в условных обозначениях оказались не подписанными. Витя их подписал X и Q. А что они обозначают на самом деле? Помогите Вите окончательно разобраться с профилем.

14. Что обозначает линия X? _____.

15. Что обозначает линия Q? _____.

36

16. В каком направлении построен профиль от левого края? Обведите верный ответ.

Север

Восток

Юг

Запад

ПРИЛОЖЕНИЕ Б К ЗАДАНИЯМ ТРЕТЬЕЙ (ПРАКТИЧЕСКОЙ) ЧАСТИ

Данный лист можно использовать в качестве черновика. После окончания тура сдайте его вместе с работой

