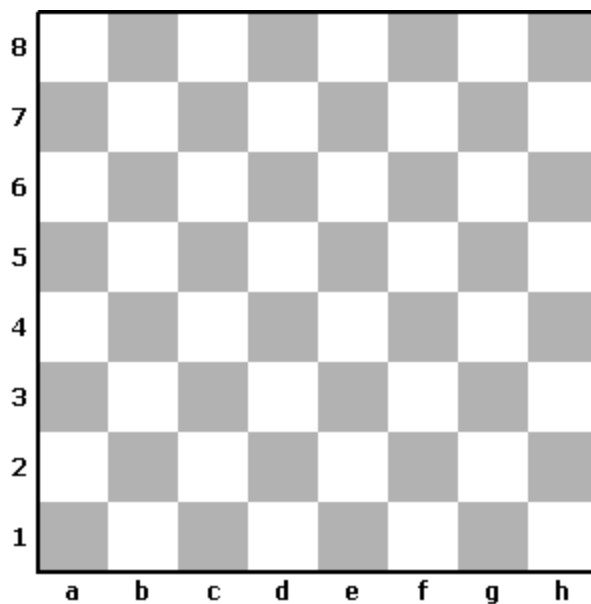
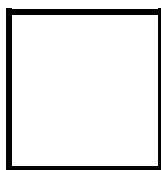
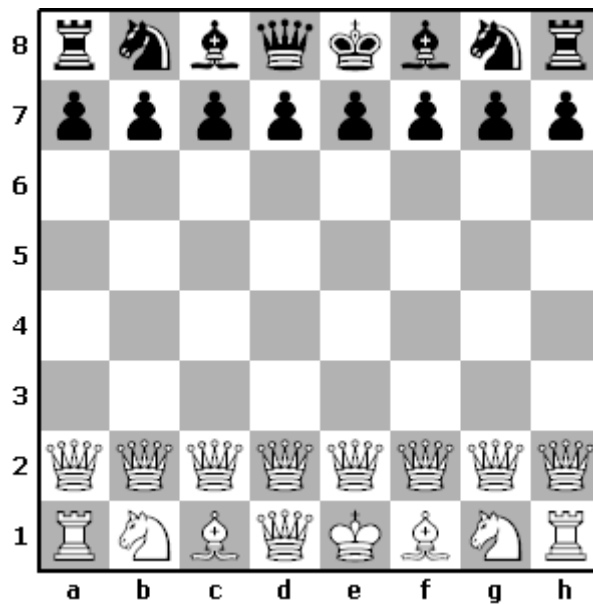


## Олимпиада по шахматам (для детей 9-10 лет)



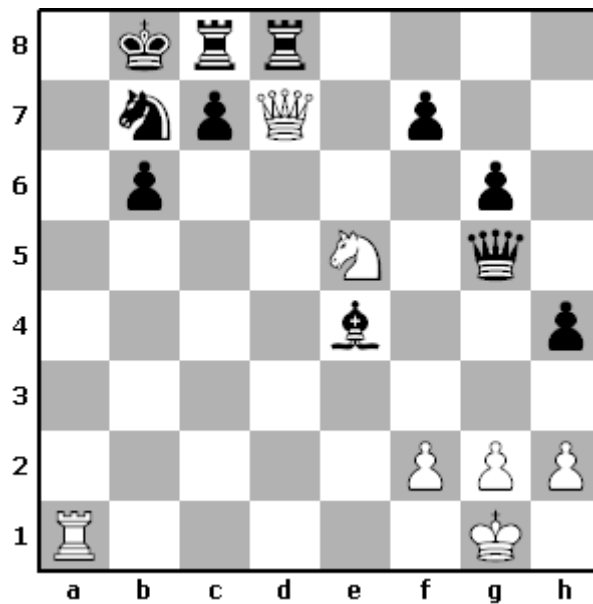
**1. Сколько полей контролирует (держит под ударом, держит под боем) король, который находится на одном из центральных полей? Ответ запиши цифрой в квадрате, нарисованном ниже.**





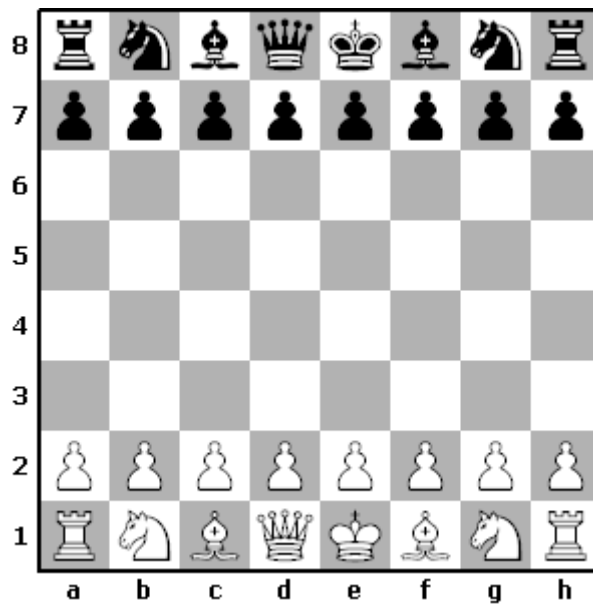
**2. На шахматной доске сказочное положение, в котором у белых 9 ферзей. Белые начинают и объявляют мат в один ход. Решение запиши в прямоугольнике, расположенном ниже.**

1. _____ X
------------

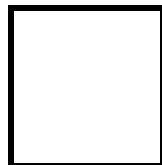


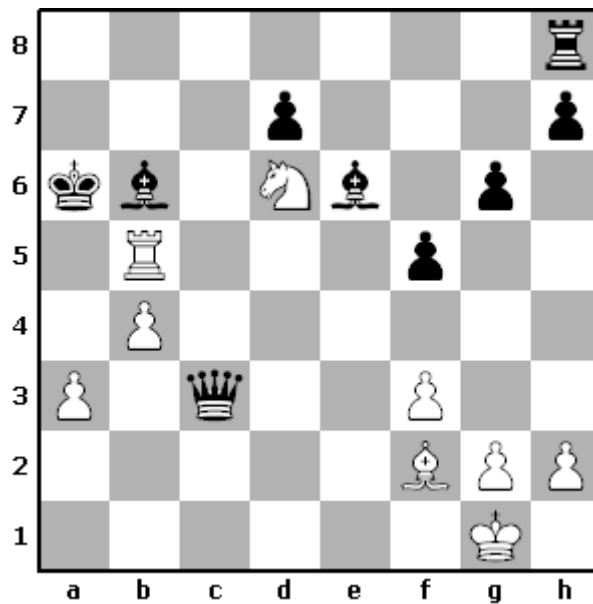
**3. Белые начинают и с помощью комбинации объявляют чёрным мат в два хода. Первый ход решения запиши в прямоугольнике, расположенном ниже.**

1. \_\_\_\_\_



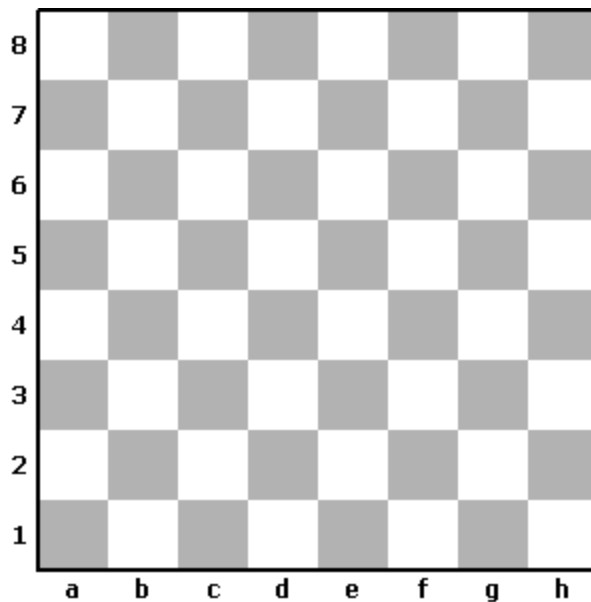
4. На шахматной доске – начальное положение. Сколько чёрных фигур защищает чёрную ферзевую пешку d7? Ответ запиши цифрой в квадрате, нарисованном ниже.



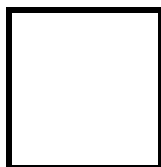


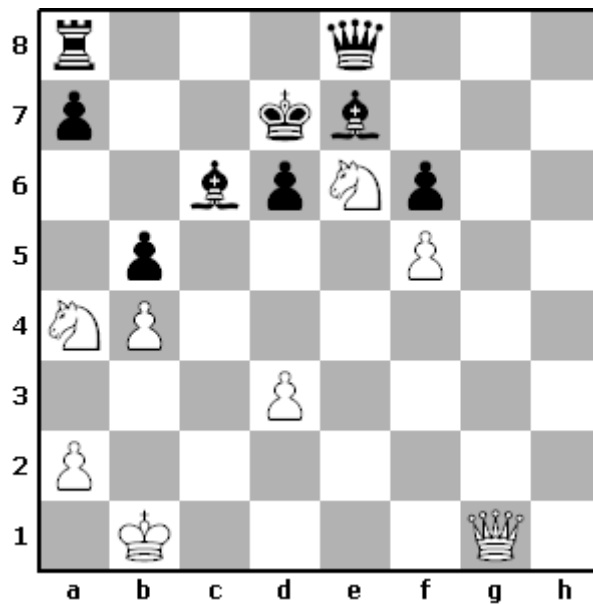
**5. Белые начинают и с помощью комбинации объявляют чёрным мат в два хода. Решение запиши в прямоугольнике, расположенном ниже.**

1. _____ 2. _____ X
---------------------



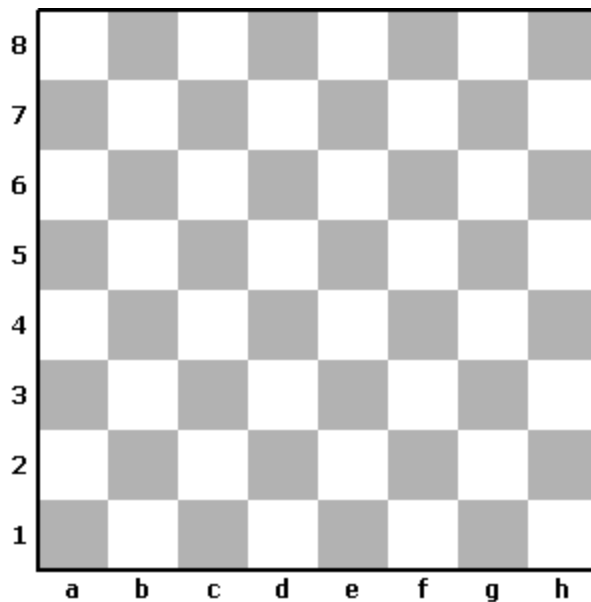
**6. Сколько полей контролирует (держит под ударом, держит под боем) ферзь, который находится на одном из центральных полей? Ответ запиши цифрой в квадрате, нарисованном ниже.**



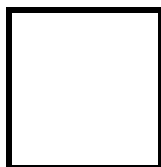


7. Белые начинают и с помощью комбинации объявляют чёрным мат в два хода. Главный вариант решения (в котором чёрные принимают жертву) запиши в прямоугольнике, расположенном ниже.

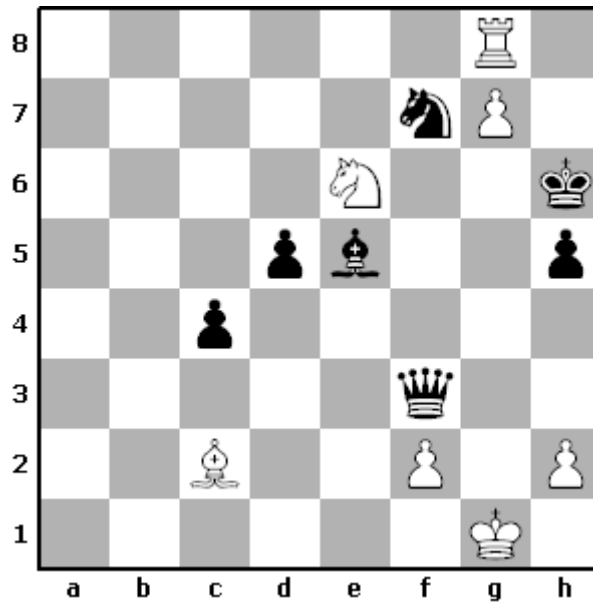
1. _____	2. _____ X
----------	------------



**8. Сколько всего на шахматной доске полей, находясь на которых слон контролирует (держит под ударом, держит под боем) семь полей? Ответ запиши цифрой в квадрате, нарисованном ниже.**

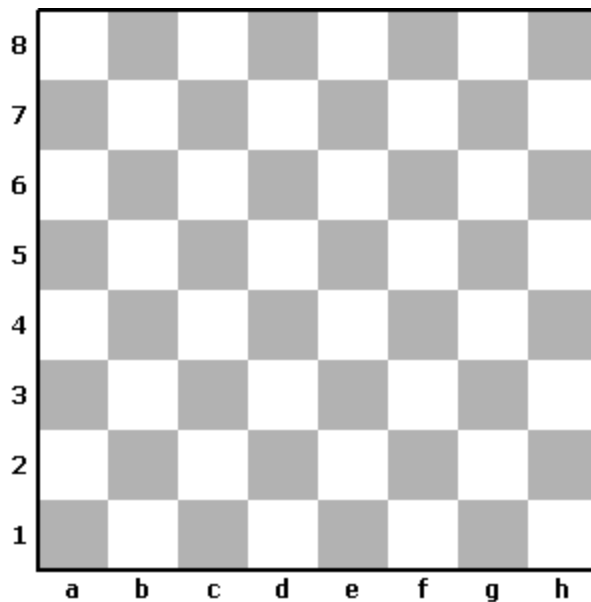




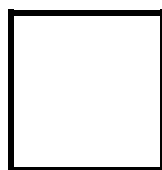


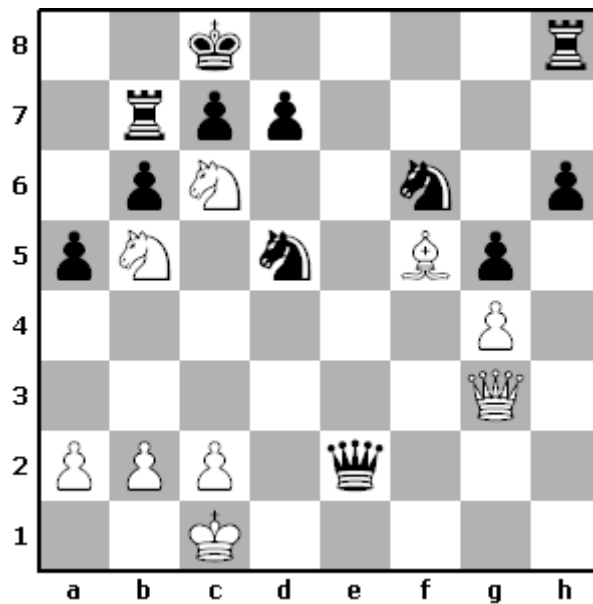
9. Белые начинают и с помощью комбинации объявляют чёрным мат в два хода. Решение запиши в прямоугольнике, расположенном ниже.

1. _____ 2. _____ X
---------------------



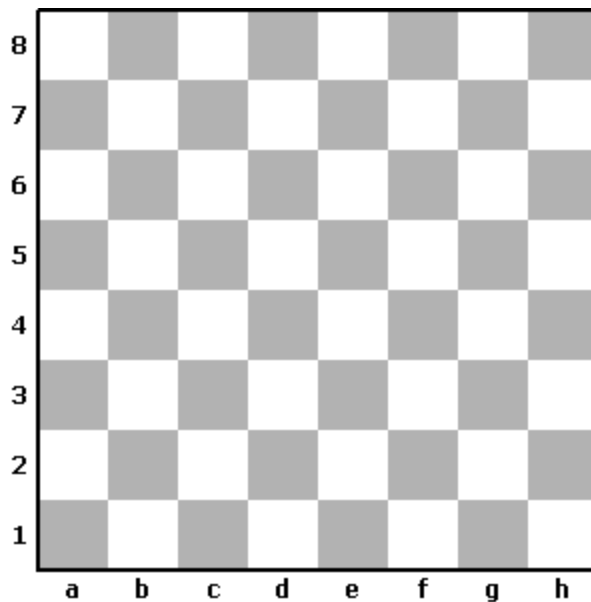
**10. Предположим, что на шахматной доске расположены только белый ферзь и чёрный конь. Придумай такое положение, из которого ферзь может напасть на коня наибольшим количеством способов. Число этих способов запиши цифрой в квадрате, нарисованном ниже.**



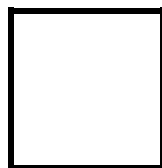


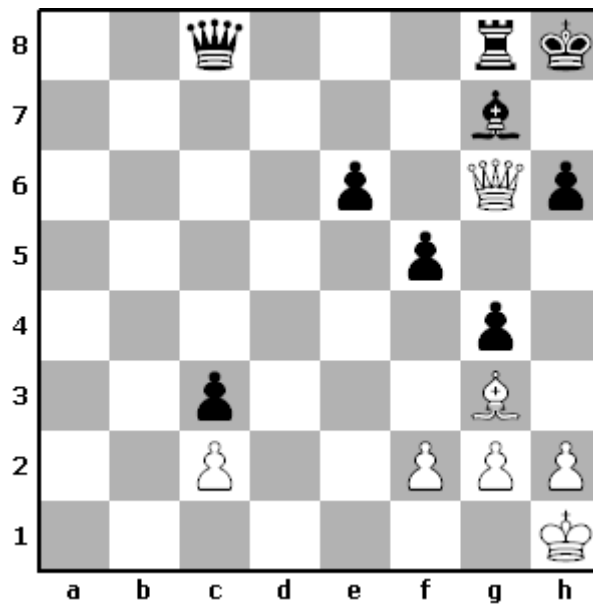
11. Белые начинают и с помощью комбинации объявляют чёрным мат в два хода. Решение запиши в прямоугольнике, расположенном ниже.

1.		2.		X
----	--	----	--	---



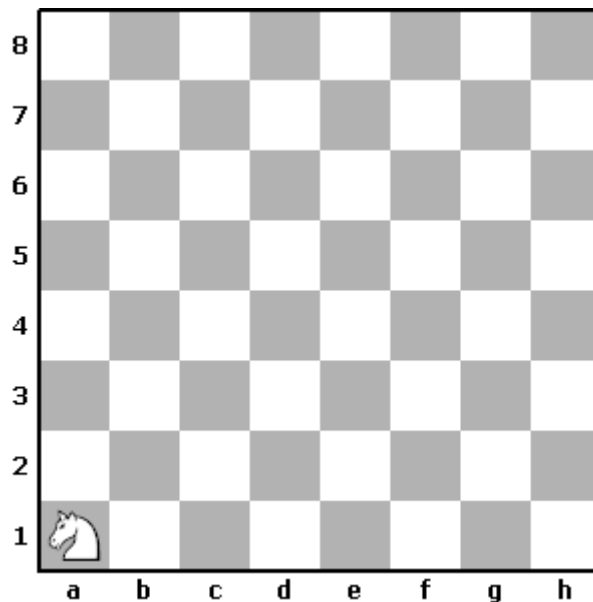
**12. Предположим, что на шахматной доске расположены только белый ферзь и чёрная ладья. Придумай такое положение, из которого ферзь может напасть на ладью наибольшим количеством способов так, чтобы не попасть под бой. Число этих способов запиши цифрой в квадрате, нарисованном ниже.**



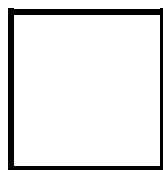


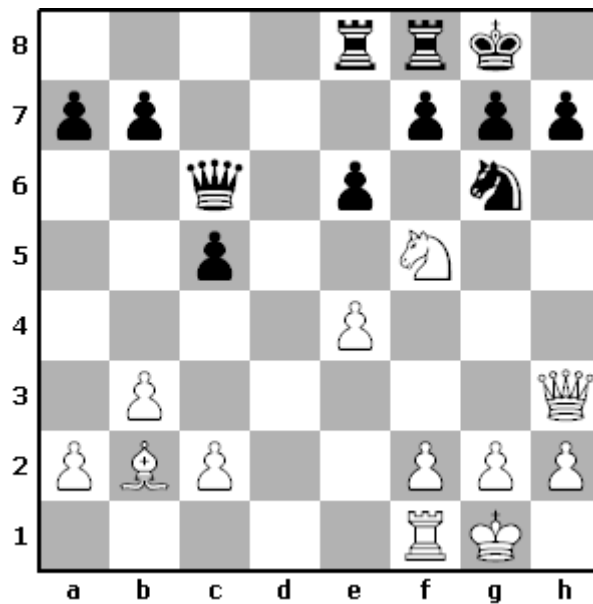
**13. У чёрных большое преимущество в силах, но белые начинают и с помощью комбинации объявляют чёрным мат в два хода. Первый ход решения запиши в прямоугольнике, расположенном ниже.**

1. _____
----------



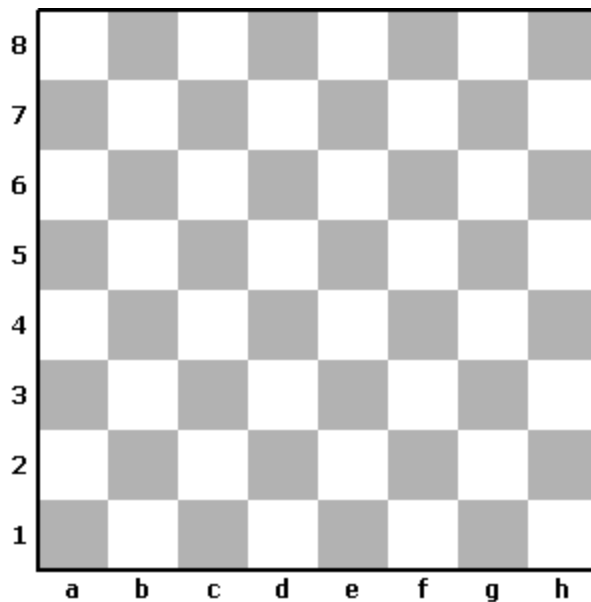
**14. На поле a1 расположился белый конь. Догадайся, на каком поле должен стоять чёрный король, чтобы конём труднее всего было объявить ему шах (при условии, что чёрный король стоит неподвижно). В ответе в квадрате, нарисованном ниже, запиши цифрой, на каком ходу белые объявят шах.**



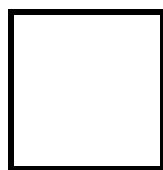


**15. Белые начинают и с помощью комбинации объявляют чёрным мат в два хода. Первый ход решения запиши в прямоугольнике, расположенном ниже.**

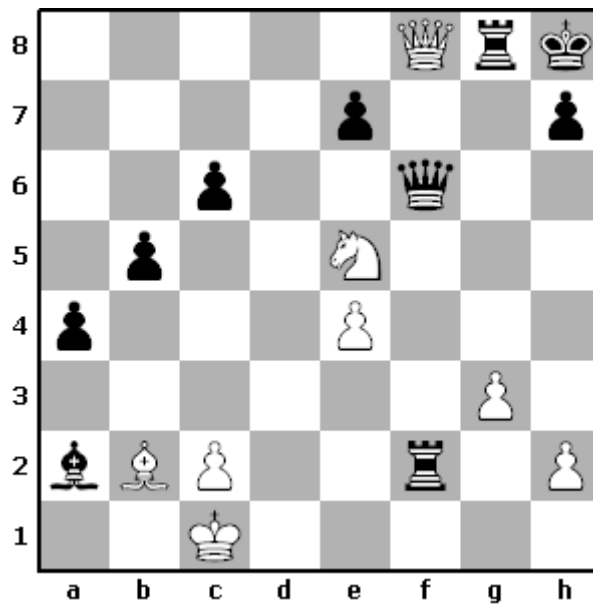
1. _____
----------



**16. Предположим, что на шахматной доске расположены только белый ферзь и чёрный король. Придумай такое положение, из которого ферзь может объявить шах наибольшим количеством способов, при условии, что под бой ферзя ставить нельзя. Число этих способов запиши цифрой в квадрате, нарисованном ниже.**

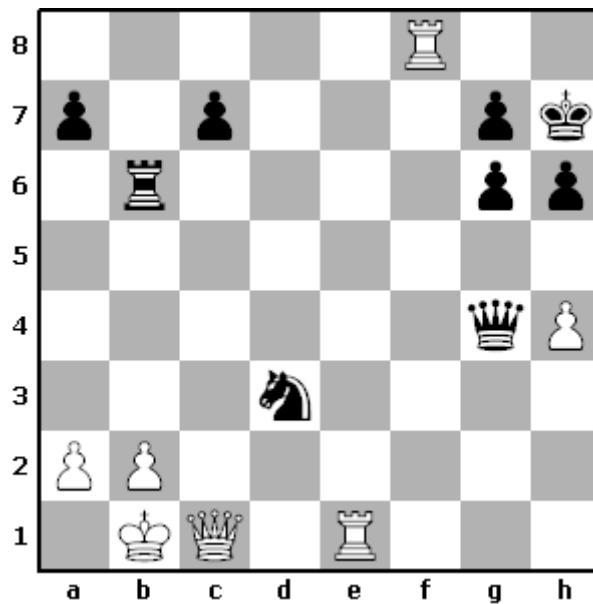






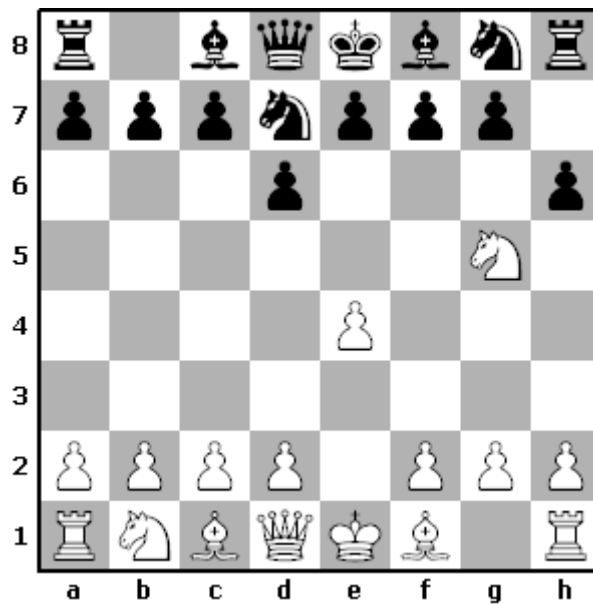
17. Белые начинают и с помощью комбинации объявляют чёрным мат в два хода. Решение запиши в прямоугольнике, расположенном ниже.

1.		2.		X
----	--	----	--	---



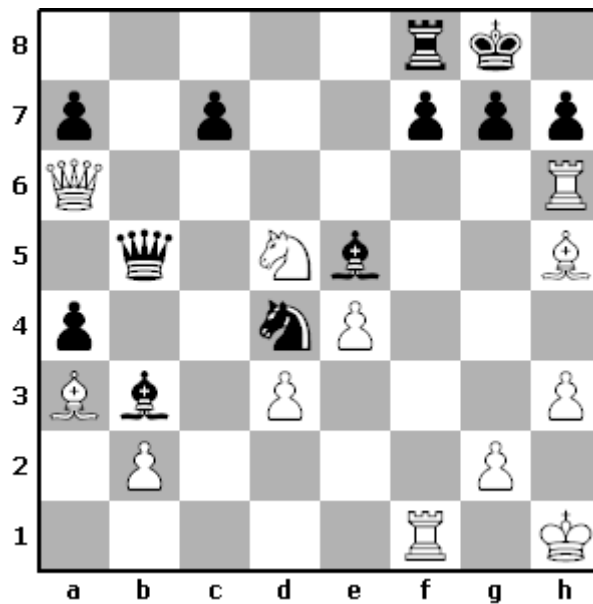
**18. Белые начинают и с помощью комбинации объявляют чёрным мат в два хода. Первый ход решения запиши в прямоугольнике, расположенном ниже.**

1. \_\_\_\_\_



19. Найди самый сильный ход белых в положении на диаграмме. Этот ход запиши в прямоугольнике, расположенном ниже.

1. \_\_\_\_\_



**20. Белые начинают и с помощью комбинации объявляют чёрным мат в два хода. Первый ход решения запиши в прямоугольнике, расположенном ниже.**

1. \_\_\_\_\_