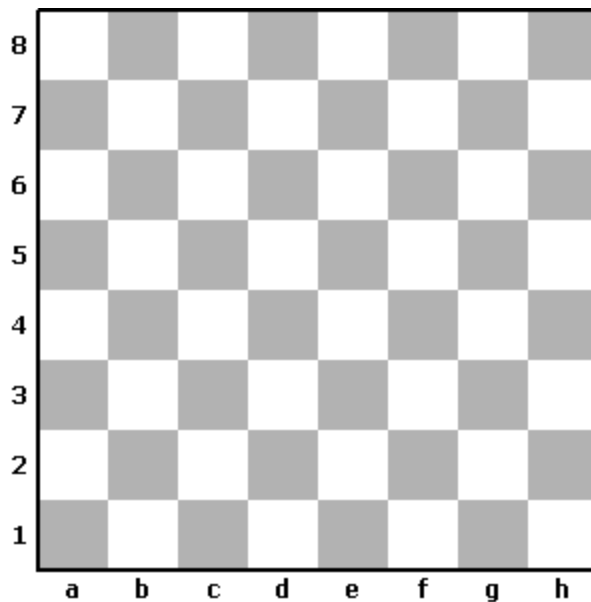
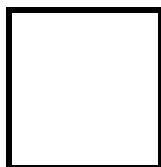


Олимпиада по шахматам (для детей 7-8 лет)

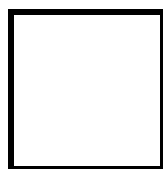
1. В названии какой шахматной фигуры больше всего букв? Ответ запиши в прямоугольнике, нарисованном ниже.

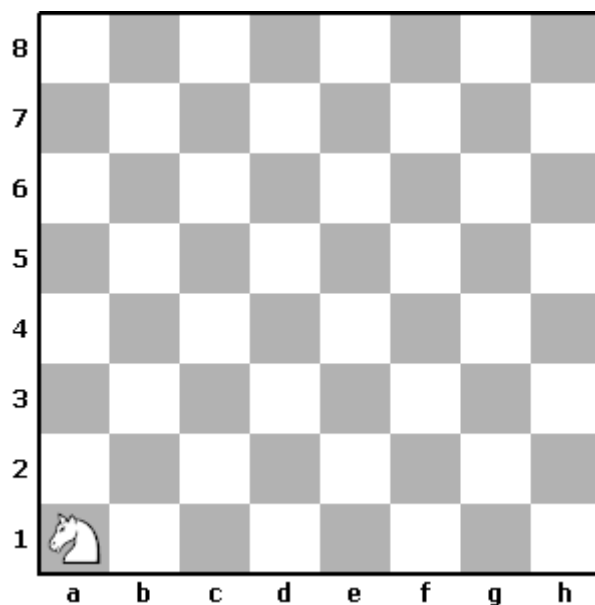


2. Сколько полей контролирует (держит под боем, держит под ударом) король, который находится на угловом поле шахматной доски? Ответ запиши цифрой в квадрате, нарисованном ниже.

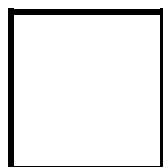


3. На шахматной доске есть такие шахматные "дорожки": вертикаль, горизонталь, диагональ. В одной из этих дорожек букв больше, чем в других. Сколько в ней букв? Ответ запиши цифрой в квадрате, нарисованном ниже.



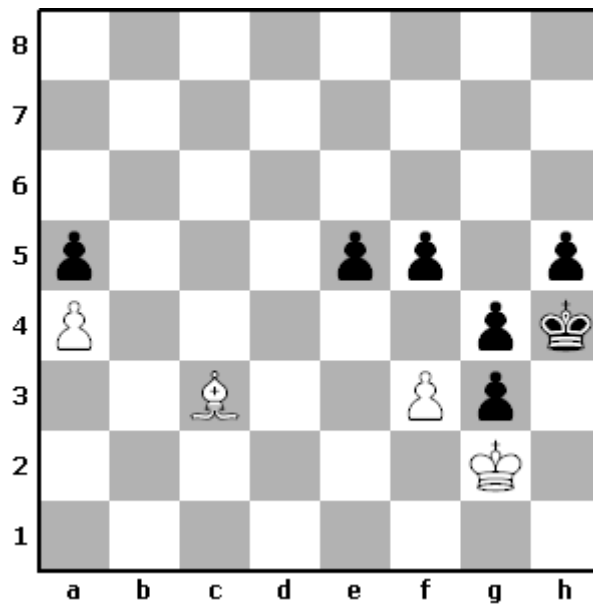


4. За сколько ходов белый конь с поля a1 быстрее всего доскачет до поля c3? Ответ запиши цифрой в квадрате, нарисованном ниже.



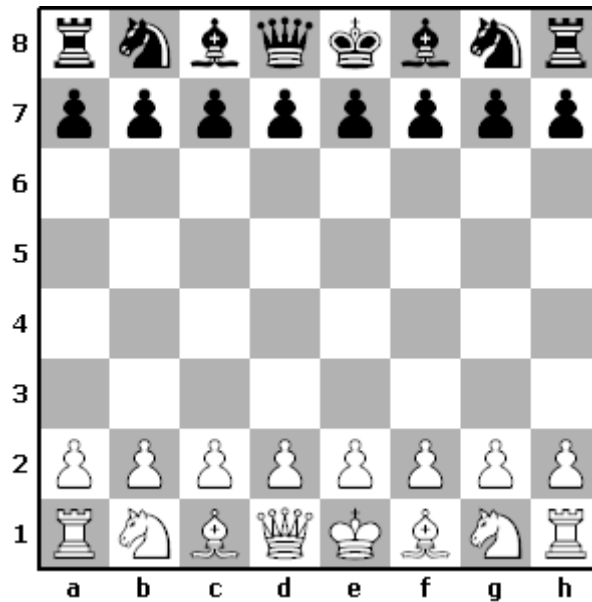
5. На шахматной доске есть такие шахматные "дорожки": вертикаль, горизонталь, диагональ. В одной из них спрятана фамилия одного из чемпионов мира по шахматам. Впиши эту фамилию в прямоугольник, нарисованный ниже.



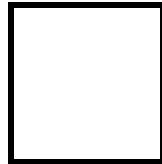


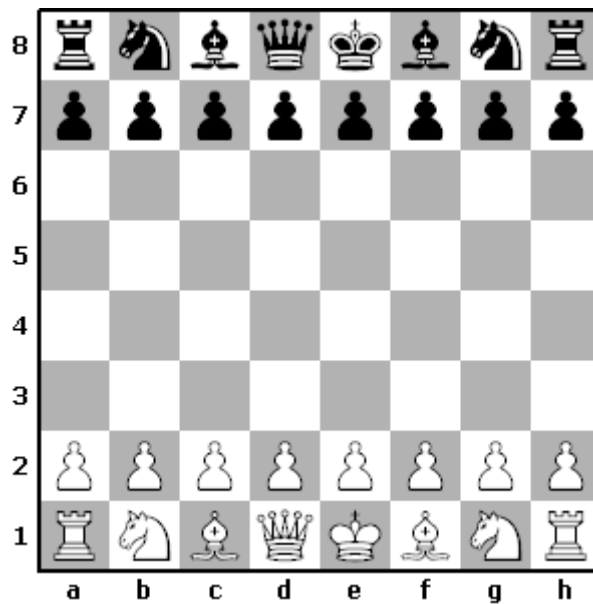
6. Белые начинают и с помощью комбинации объявляют чёрным мат в два хода. Первый ход решения запиши в прямоугольнике, расположенном ниже.

1. _____

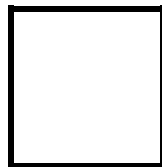


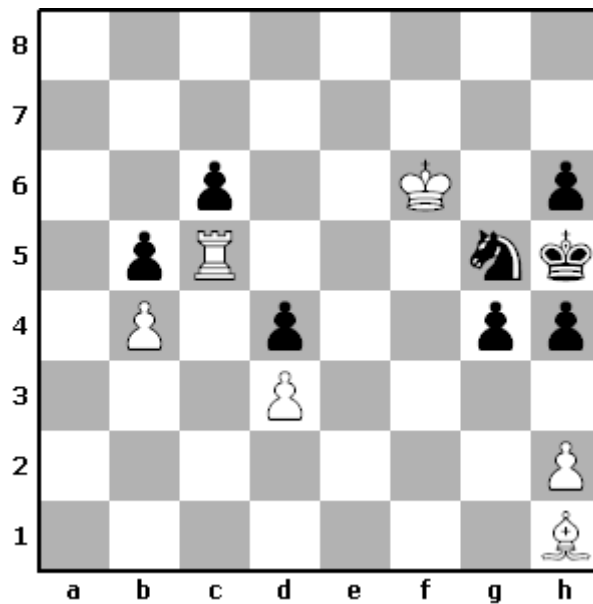
7. На шахматной доске – начальное положение. Сколько чёрных фигур защищает чёрную королевскую пешку e7? Ответ запиши цифрой в квадрате, нарисованном ниже.





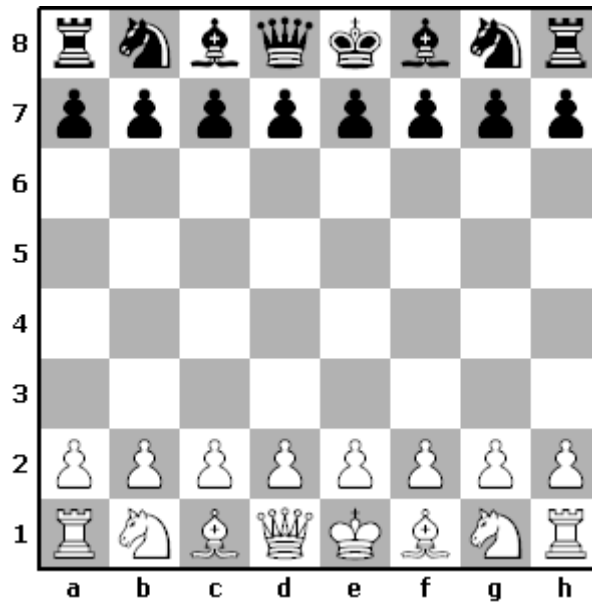
8. На шахматной доске – начальное положение. На каком ходу самое раннее белые могут сделать рокировку? Ответ запиши цифрой в квадрате, нарисованном ниже.



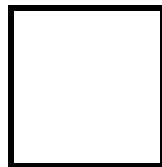


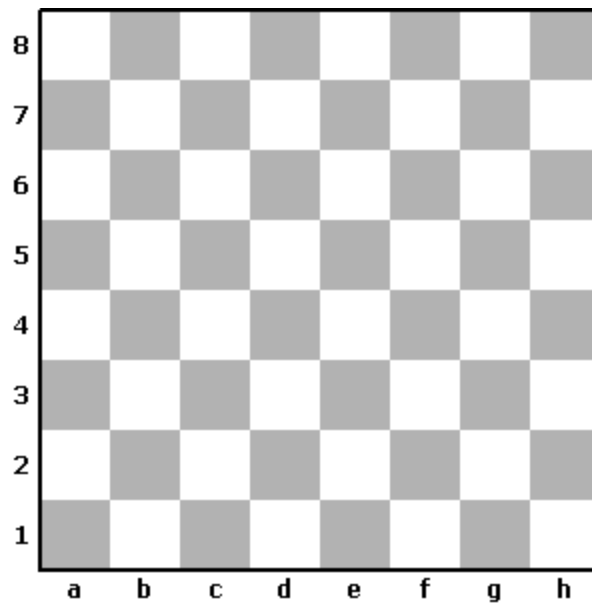
9. Белые начинают и с помощью комбинации объявляют чёрным мат в два хода. Первый ход решения запиши в прямоугольнике, расположенном ниже.

1. _____

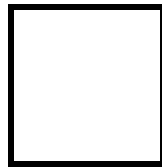


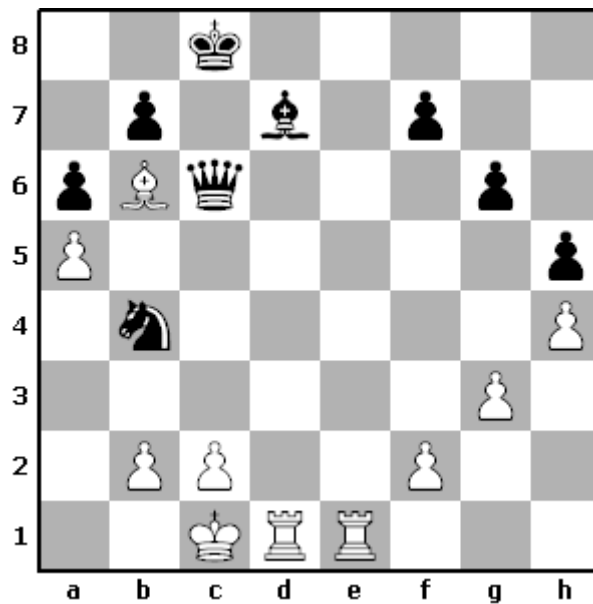
10. На шахматной доске – начальное положение. На каком ходу самое раннее белые могут поставить чёрным мат, если чёрные будут повторять ходы белых ("обезьянничать")? Ответ запиши цифрой в квадрате, нарисованном ниже.





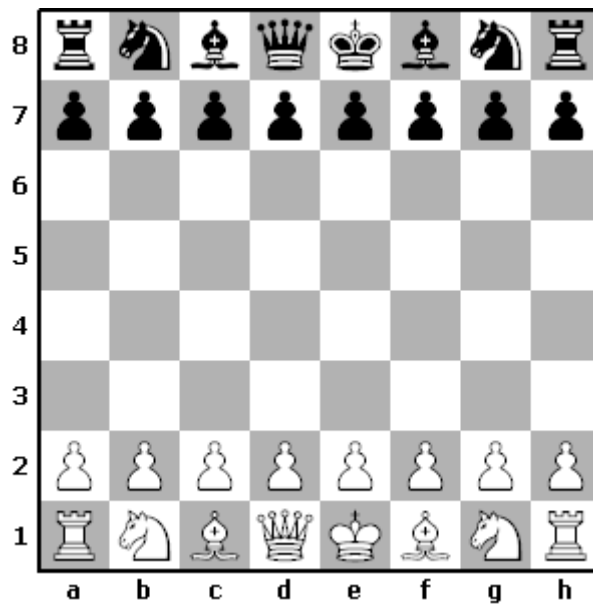
11. Какое наибольшее количество пешек может оказаться на одной вертикали? Количество пешек запиши цифрой в квадрате, нарисованном ниже.



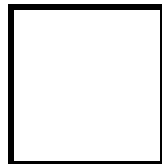


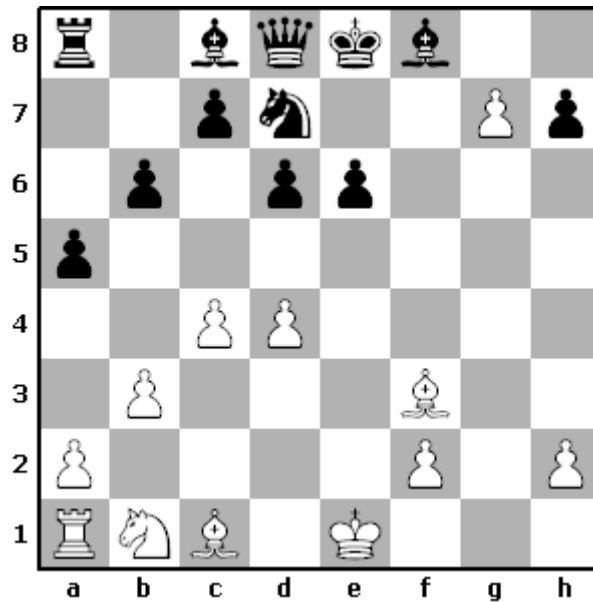
12. Белые начинают и с помощью комбинации объявляют чёрным мат в два хода. Решение запиши в прямоугольнике, расположенном ниже.

1. _____ 2. _____ X



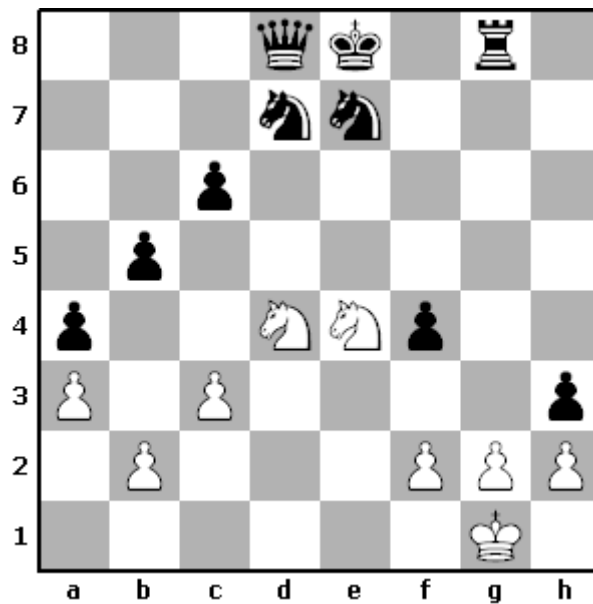
13. На шахматной доске – начальное положение. Какое количество пустых полей контролируют (держат под ударом, держат под боем) белые фигуры? Ответ запиши цифрой в квадрате, нарисованном ниже.





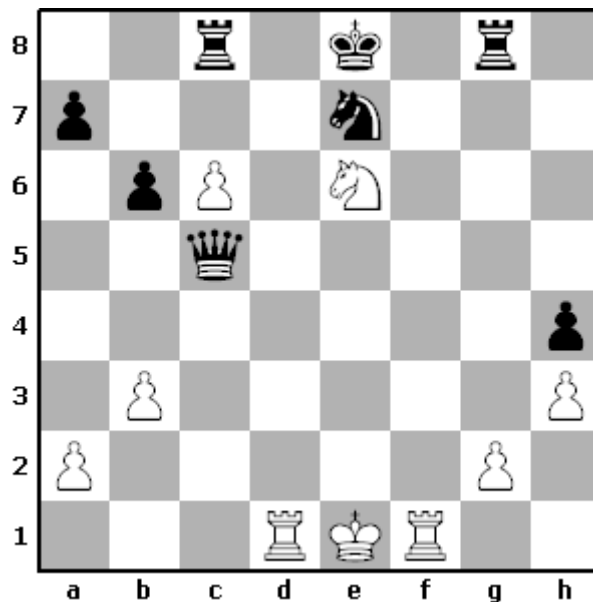
14. Белые начинают и объявляют чёрным мат в два хода. Решение запиши в прямоугольнике, расположенном ниже.

1. _____ 2. _____ X



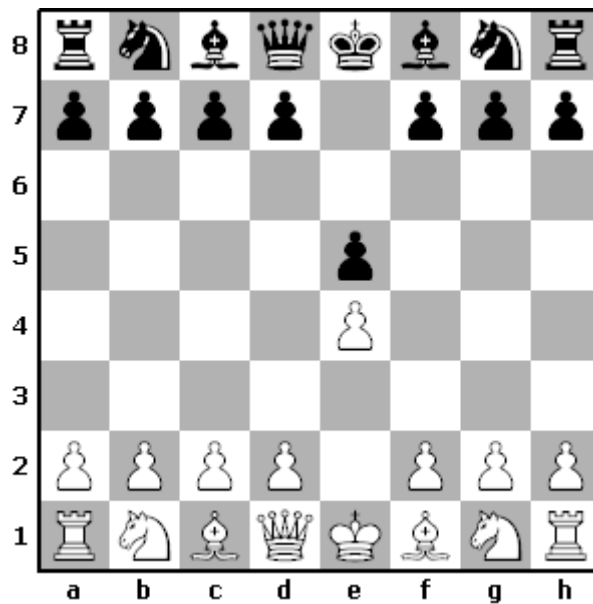
15. Белые начинают и объявляют чёрным мат в два хода. Решение запиши в прямоугольнике, расположенном ниже.

1.		2.		X
----	--	----	--	---

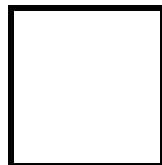


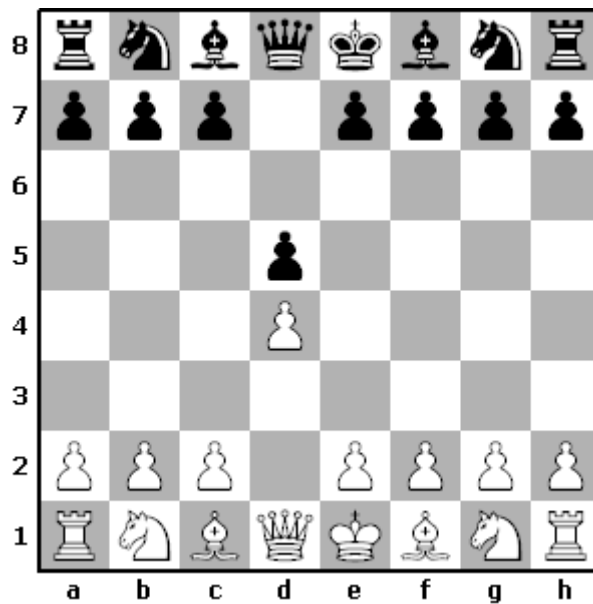
16. Белые начинают и с помощью комбинации объявляют чёрным мат в два хода. Решение запиши в прямоугольнике, расположенном ниже.

1. _____ 2. _____ X

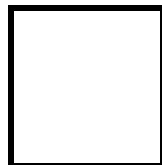


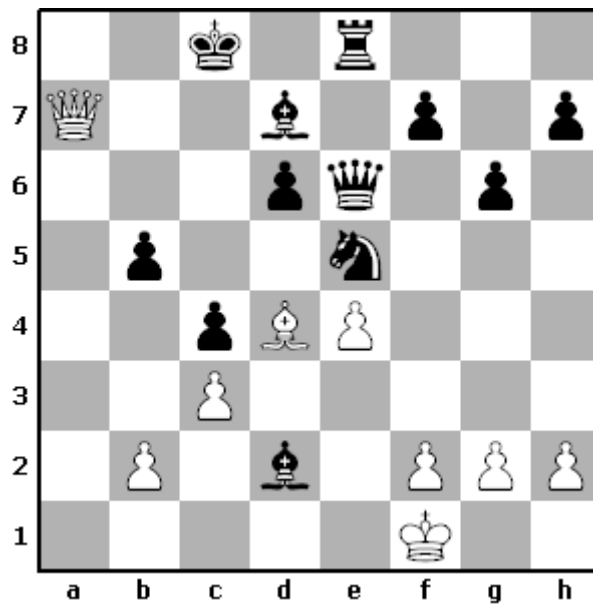
17. Сколько вариантов хода имеют белые в положении на диаграмме? То есть, сколько в сумме различных ходов могут сделать белые в этом положении (и выгодных, и невыгодных). Ответ запиши цифрами в квадрате, нарисованном ниже.





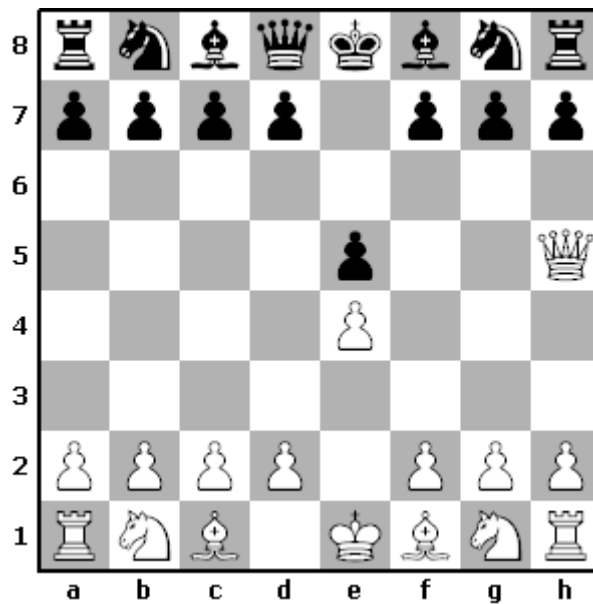
18. Сколько вариантов хода имеют белые в положении на диаграмме? То есть, сколько различных ходов в сумме могут сделать белые в этом положении (и выгодных, и невыгодных). Ответ запиши цифрами в квадрате, нарисованном ниже.





19. У чёрных большое преимущество в силах, но белые начинают и объявляют чёрным мат в два хода. Первый ход решения запиши в прямоугольнике, расположенном ниже.

1. _____



20. Какой ход чёрных в положении на диаграмме самый-самый слабый? Это ход запиши в прямоугольнике, расположенном ниже.

1..._____