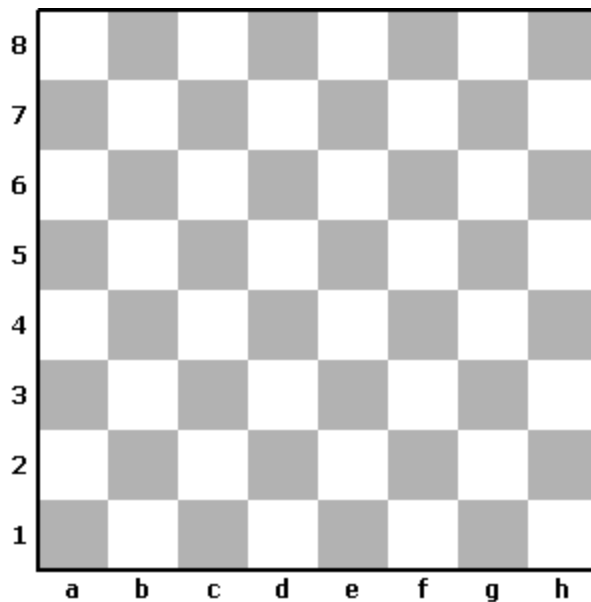


## **Олимпиада по шахматам (для детей 5-6 лет)**

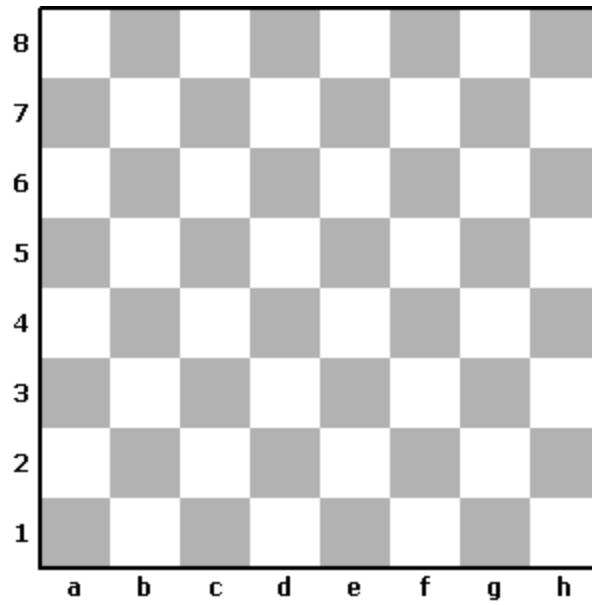
**1. Какая фигура в шахматах самая главная? Ответ запиши в прямоугольнике, нарисованном ниже.**



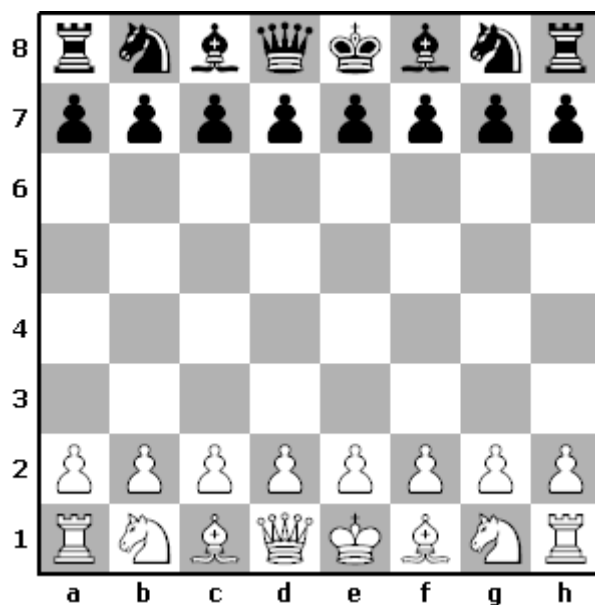


**2. Сколько чёрных полей в одной горизонтали шахматной доски? Ответ запиши цифрой в квадрате, нарисованном ниже.**

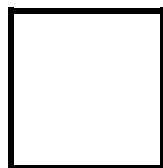
**3. Сколько пешек стоит конь: 1, 2, 3, 4, 5, 6, 7, 8 или 9?  
Ответ запиши цифрой в квадрате, нарисованном ниже.**



**4. Сколько всего на шахматной доске диагоналей, в которых по пять полей? Ответ запиши цифрой в квадрате, нарисованном ниже.**



**5. На шахматной доске расставлено начальное положение. Сколько белопольных слонов ты видишь? Ответ запиши цифрой в квадрате, нарисованном ниже.**



**6. Какая фигура в шахматах самая сильная? Ответ запиши в прямоугольнике, нарисованном ниже.**



**7. В названии какой шахматной фигуры есть две одинаковые буквы? Ответ запиши в прямоугольнике, нарисованном ниже.**

**8. Какие две буквы чаще всего встречаются в названиях шахматных фигур? Ответ запиши в прямоугольнике, нарисованном ниже.**





**9. Как называется ход, при котором королю разрешается пойти через одно поле по горизонтали? Ответ запиши в прямоугольнике, нарисованном ниже.**

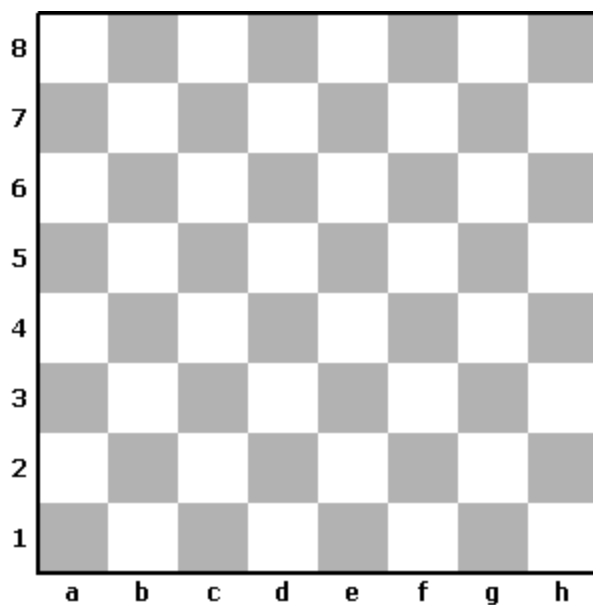


**10. Какая фигура в шахматах имеет право перепрыгнуть через короля? Ответ запиши в прямоугольнике, нарисованном ниже.**

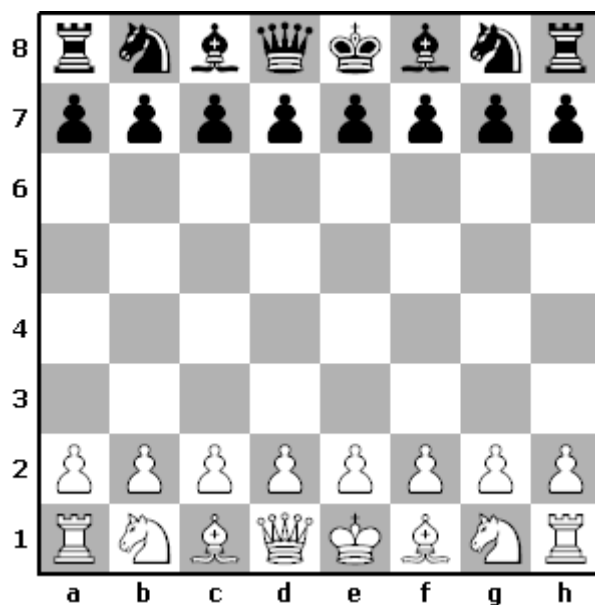


**11. Белые: конь, король, ладья, пешка, слон, ферзь...  
Кто из них никогда не попадёт на первую горизонталь?  
Ответ запиши в прямоугольнике, нарисованном ниже.**

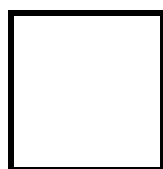




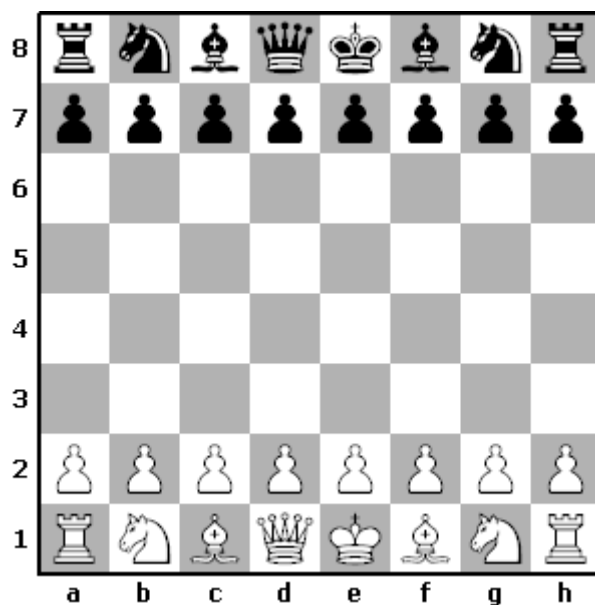
**12. За сколько ходов чёрный король быстрее всего дойдёт с последней горизонтали до первой горизонтали? Ответ запиши цифрой в квадрате, нарисованном ниже.**



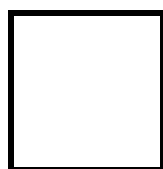
13. На шахматной доске – начальное положение. Сколько чёрных фигур защищает чёрную пешку, расположенную на одной вертикали с чёрным чернопольным слоном? Ответ запиши цифрой в квадрате, нарисованном ниже.

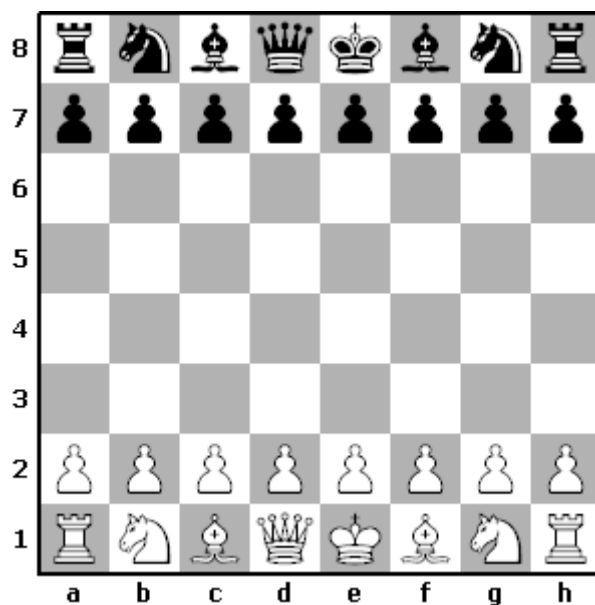


**14. Сколько всего в шахматах существует способов защиты от шаха? Ответ запиши цифрой в квадрате, нарисованном ниже.**

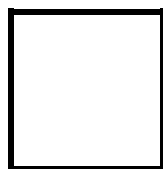


15. Если бы белым разрешалось в начале партии сделать подряд несколько ходов, то на каком ходу белые быстрее всего объявили бы мат? При этом шах разрешается объявить только последним ходом. Ответ запиши цифрой в квадрате, нарисованном ниже.

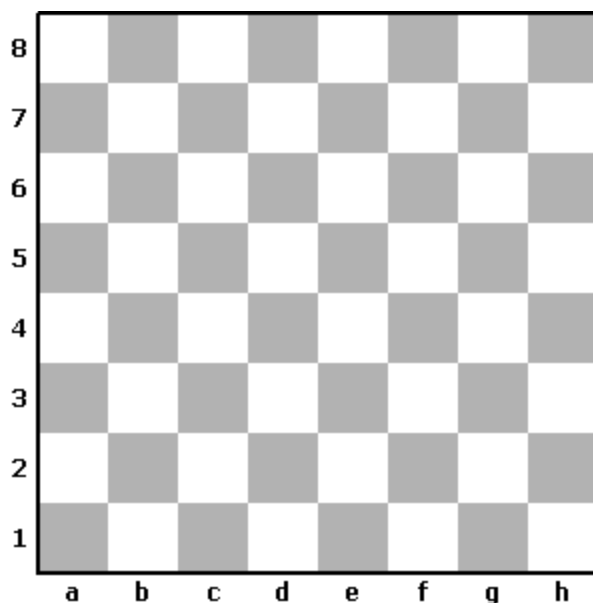




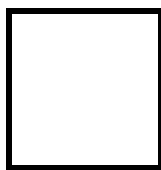
**16. Если бы белым разрешалось в начале партии сделать подряд несколько ходов, то на каком ходу белые быстрее всего могли побить чёрного ферзя? Ответ запиши цифрой в квадрате, нарисованном ниже.**

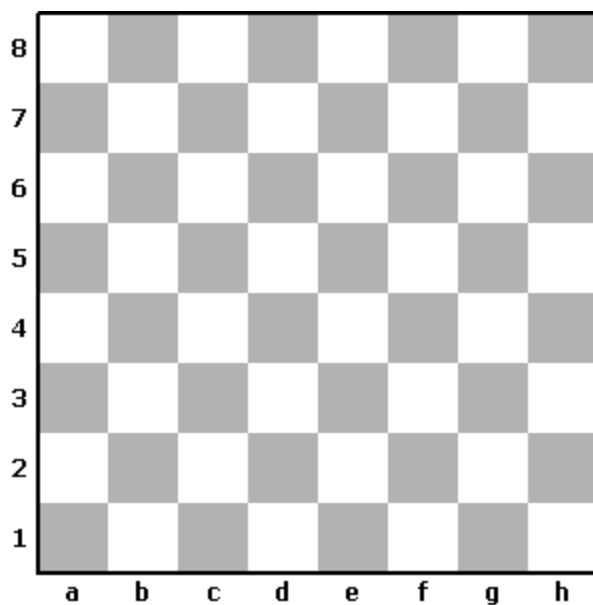




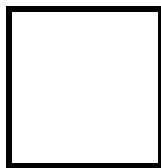


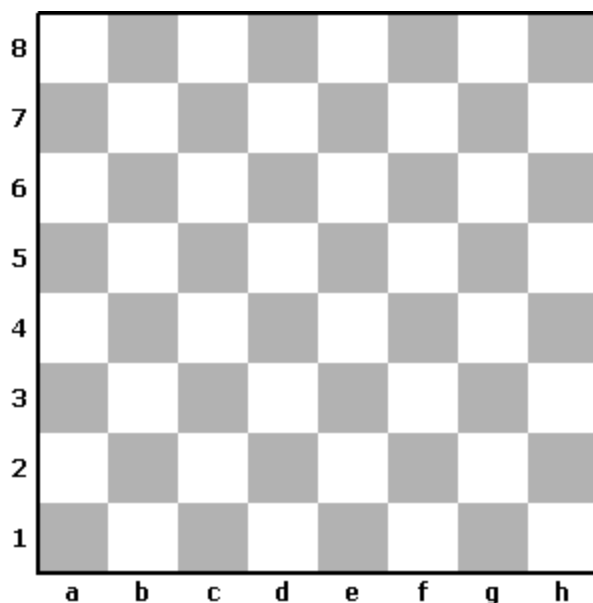
**17. На какое наибольшее количество неприятельских фигур может одновременно напасть пешка? Ответ запиши цифрой в квадрате, нарисованном ниже.**



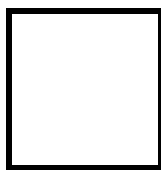


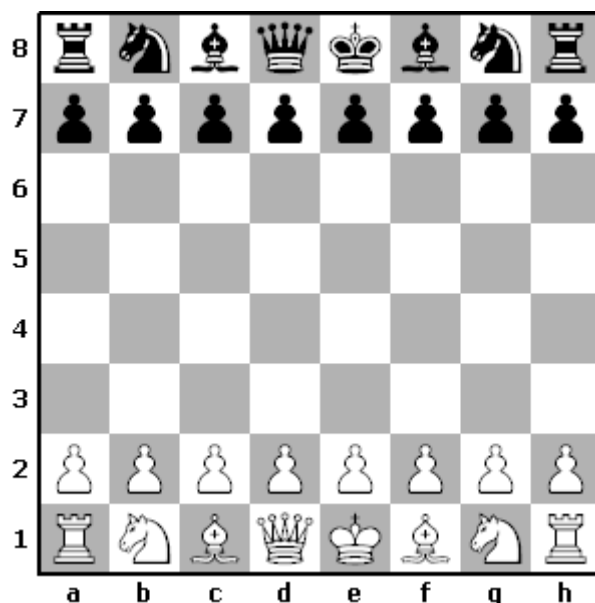
**18. На какое наибольшее количество неприятельских фигур или пешек может одновременно напасть конь? Ответ запиши цифрой в квадрате, нарисованном ниже.**





**19. Какое наибольшее количество неприятельских фигур или пешек может одновременно атаковать ферзь? Ответ запиши цифрой в квадрате, нарисованном ниже.**





20. Сколькими различными ходами белые могут начать шахматную партию? То есть, сколько различных вариантов первого хода есть у белых в начальном положении. Ответ запиши цифрами в квадрате, нарисованном ниже.

